

Liczenia zimujących ptaków wodnych na Lubelszczyźnie w sezonach 2019/20 i 2020/21



Maciej Filipiuk^{1,2}

¹Lubelskie Towarzystwo Ornitologiczne

²Katedra Zoologii i Ochrony Przyrody, Instytut Nauk Biologicznych UMCS

Zjazd Lubelskiego Towarzystwa Ornitologicznego, Zwierzyniec, 26.11.2022 r.

Historia w wielkim (czyli bardzo skromnym) skrócie

1985 r. – inicjacja liczeń na Lubelszczyźnie (Janusz Wójciak)

2010 r. – start krajowego Monitoringu Zimujących Ptaków Wodnych realizowanego przez OTOP, jako podprogram MPP w ramach PMŚ prowadzonego przez GIOŚ (koordynator krajowy: Włodzimierz Meissner)

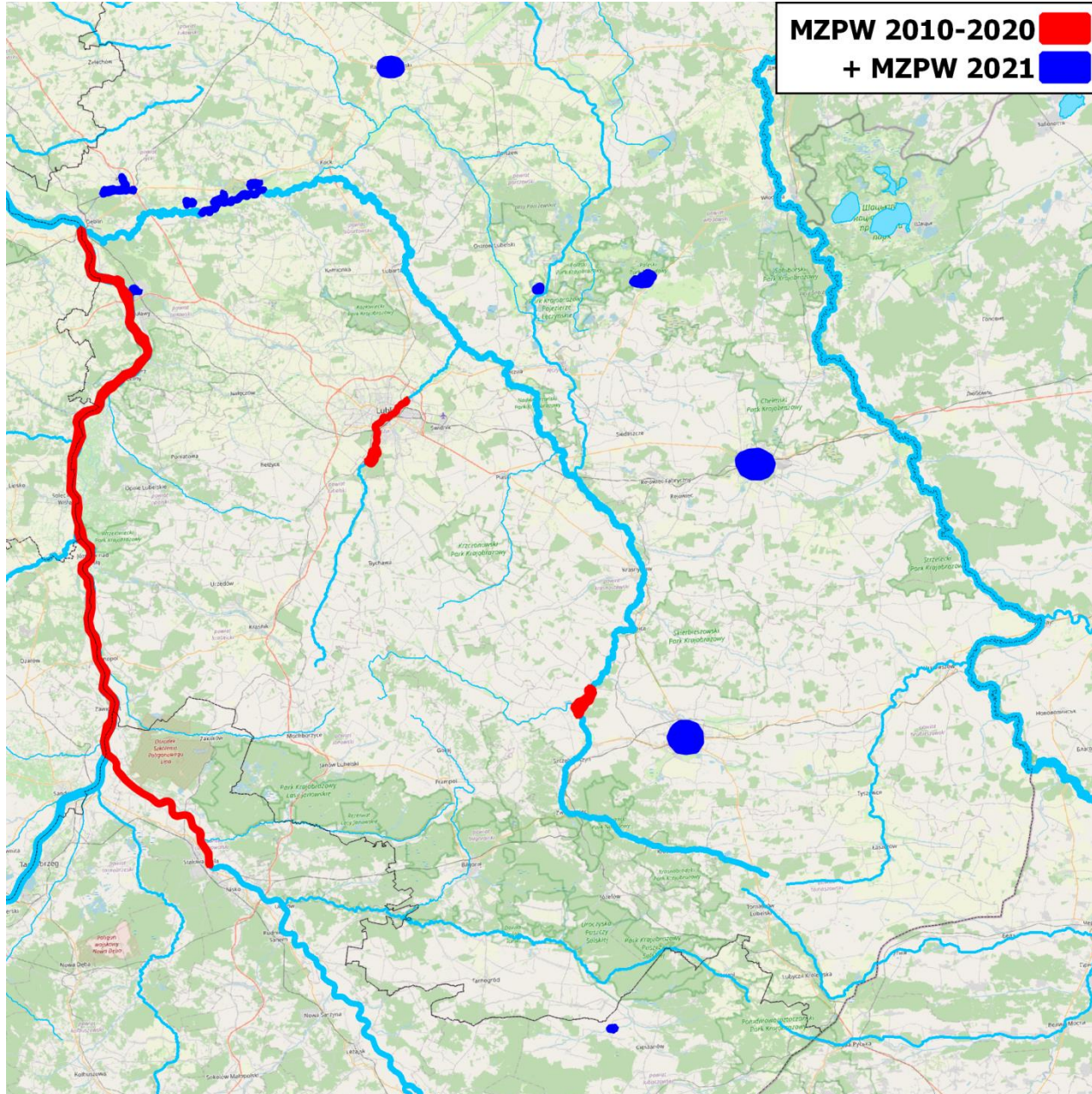
- **18 obiektów** na Lubelszczyźnie (3 zbiorniki: Zalew Zemborzycki, Nielisz, Wólka Gołębska; 15 fragmentów rzek: Wisła, San, Bystrzyca)

2020 r. – „pospolite ruszenie” w Polsce, czyli liczymy gdzie się da

2021 r. – rozszerzenie MZPW o obiekty wytypowane w roku 2020

- + **14 obiektów** na Lubelszczyźnie (3 miasta: Zamość, Chełm, Radzyń Podlaski; 5 kompleksów stawów: Ryki, Ułęż, Sobieszyn, Przytoczno, Lubliniec; 2 zbiorniki: jez. Krasne i Wytyckie; odstojniki ZA w Puławach; 3 fragmenty Dolnego Wieprza [Drażgów-Jeziorzany])

MZPW na Lubelszczyźnie





Liczebność i rozmieszczenie ptaków wodnych zimujących w Polsce w roku 2020

Włodzimierz Meissner¹, Tomasz Chodkiewicz^{2,3}, Łukasz Wardecki²,
Paulina Siejka², Jacek Antczak⁴, Wiesław Bagiński⁵, Jacek Betleja⁶,
Dawid Cząstkiewicz⁷, Paweł Czechowski⁸, Maciej Filipiuk⁹,
Andrzej Górski¹⁰, Paweł Grochowski¹¹, Grzegorz Grygoruk¹²,
Robert Hybsz¹³, Zbigniew Kajzer¹⁴, Adam Kaliński¹⁵,
Marcin Łukaszewicz¹⁶, Dominik Marchowski¹⁷, Patryk Rowiński¹⁸,
Włodzimierz Szczepaniak¹⁹, Kazimierz Walasz²⁰

¹ Katedra Ekologii i Zoologii Kregowców, Uniwersytet Gdański, Wita Stwosza 59, 80-308 Gdańsk; wlodzimierz.meissner@ug.edu.pl

² Ogólnopolskie Towarzystwo Ochrony Ptaków, Odrowąża 24, 05-270 Marki

³ Muzeum i Instytut Zoologii PAN, Wilcza 64, 00-674 Warszawa

⁴ Pracownia Badań i Analiz Przyrodniczych „TRINCA”, Ogrodowa 14/3, 77-100 Bytów

⁵ Koszarowa 18A/1, 85-324 Bydgoszcz

⁶ Muzeum Górnośląskie, pl. Jana III Sobieskiego 2, 41-902 Bytom

⁷ Czarnówek 2/2, 19-500 Goldap

⁸ Wydział Nauk Biologicznych, Uniwersytet Zielonogórski, Szafrana 1, 65-516 Zielona Góra

⁹ Lubelskie Towarzystwo Ornitologiczne, Mełgiewska 74/209, 20-234 Lublin

¹⁰ Katedra Ekologii i Ochrony Środowiska, Uniwersytet Warmińsko-Mazurski w Olsztynie, Pl. Łódzki 3, 10-727 Olsztyn

¹¹ Śląskie Towarzystwo Ornitologiczne, Sienkiewicza 21, 50-335 Wrocław

¹² Towarzystwo Przyrodnicze Dubelt, Porzeczkowa 19/84, 15-815 Białystok

¹³ Nadleśnictwo Wolsztyn, Bohaterów Bielnika 29, 64-200 Wolsztyn

¹⁴ Zachodniopomorskie Towarzystwo Przyrodnicze, Wąska 13, 71-415 Szczecin

¹⁵ Katedra Zoologii Doświadczalnej i Biologii Ewolucyjnej, Uniwersytet Łódzki, Banacha 12/16, 90-237 Łódź

¹⁶ Mazowiecko-Świętokrzyskie Towarzystwo Ornitologiczne, Radomska 7, 26-670 Pionki

¹⁷ Stacja Ornitologiczna Muzeum i Instytut Zoologii PAN, Nadwiślańska 108, 80-680 Gdańsk

¹⁸ Instytut Nauk Leśnych, Samodzielny Zakład Zoologii Leśnej i Łowiectwa, Szkoła Główna Gospodarstwa Wiejskiego, Nowoursynowska 159, 02-776 Warszawa

¹⁹ Towarzystwo Badań i Ochrony Przyrody, Sienkiewicza 68, 25-501 Kielce

²⁰ Małopolskie Towarzystwo Ornitologiczne, Do Wilgi 11, 30-419 Kraków

Abstrakt: W styczniu 2020 roku przeprowadzono liczenie zimujących w Polsce ptaków wodnych obejmując kontrolami 2 390 różnego rodzaju zbiorników wodnych. Łącznie zaobserwowano

Metodyka liczeń w regionie

- **Termin:** weekend w połowie stycznia +/- tydzień
- **Pora kontroli:** cały dzień
- **Jednostka monitoringowa:** odcinek rzeki (ok. 5 km) lub cały obiekt (zbiornik, kompleks stawów itp.)
- **Gatunki:** przede wszystkim ptaki wodne i wodno-błotne
- **Obserwatorzy:** pierwszeństwo osób liczących na danym obiekcie i przekazujących dane w latach poprzednich (porównywalność wyników)

Dane 2020 i 2021

2020

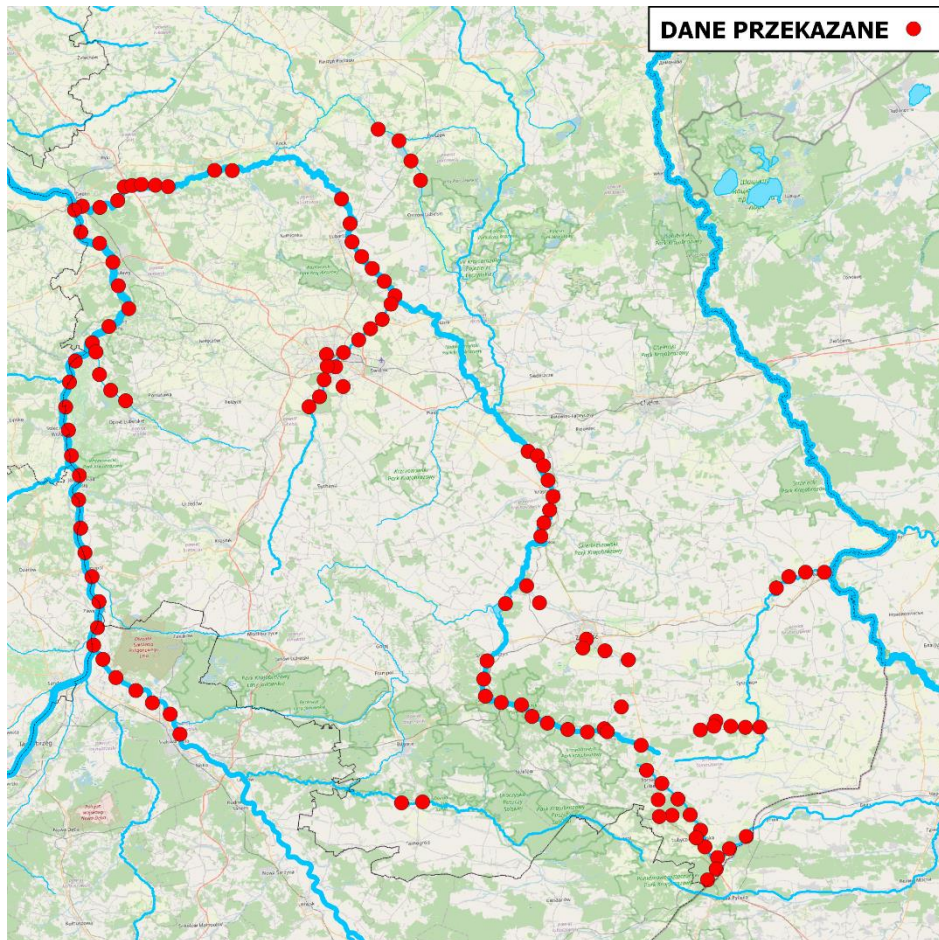
- 11-12 stycznia
- 116 odcinków + 1 punkt
- 98 obiektów punktowych
- 57 obserwatorów
- 61 392 osobniki z 99 gatunków
- **42 217 osobników z 40 gatunków ptaków wodnych**
- średnia dobowa temperatura w terminie liczeń +/- tydzień: +3,0°C (od -0,8 do +5,9)

2021

- 16-17 stycznia
- 143 odcinki + 2 punkty
- 77 obiektów punktowych
- 61 obserwatorów
- 61 125 osobników ze 103 gatunków
- **41 891 osobników z 37 gatunków ptaków wodnych**
- średnia dobowa temperatura w terminie liczeń +/- tydzień: -0,2°C (od -11,8 do +8,3)

DANE - RZEKI

DANE PRZEKAZANE ●



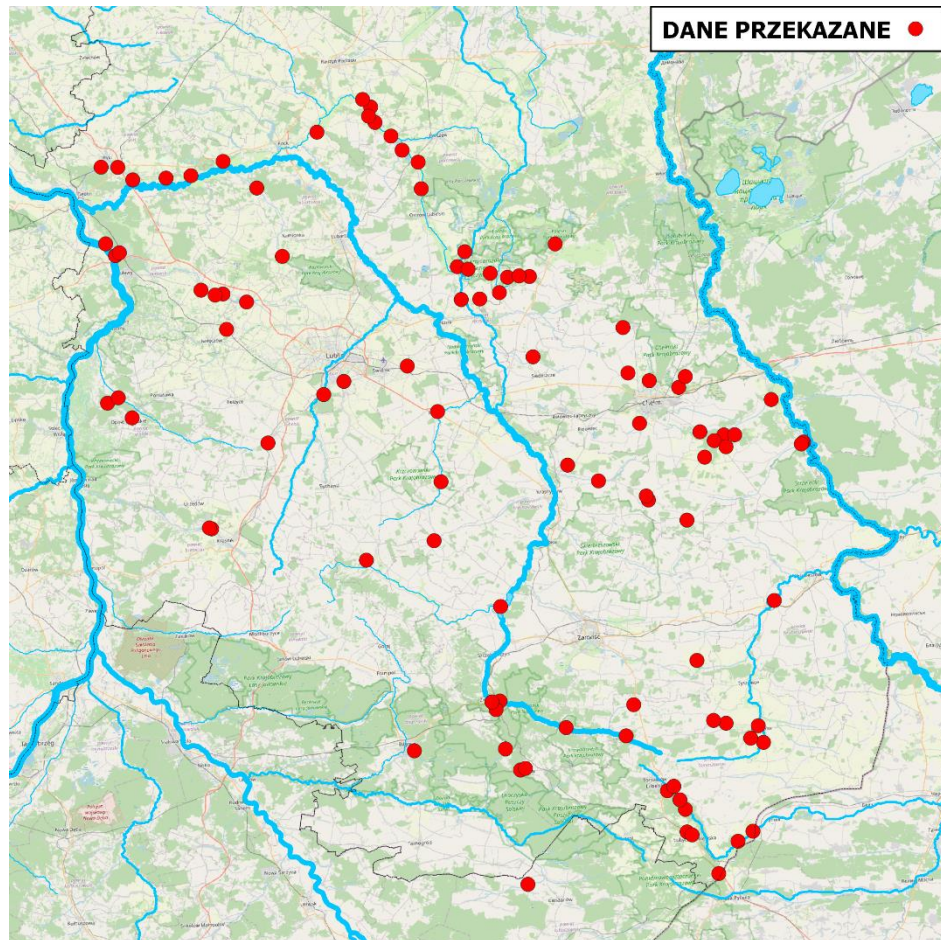
RZEKI 2020

DANE PRZEKAZANE ●

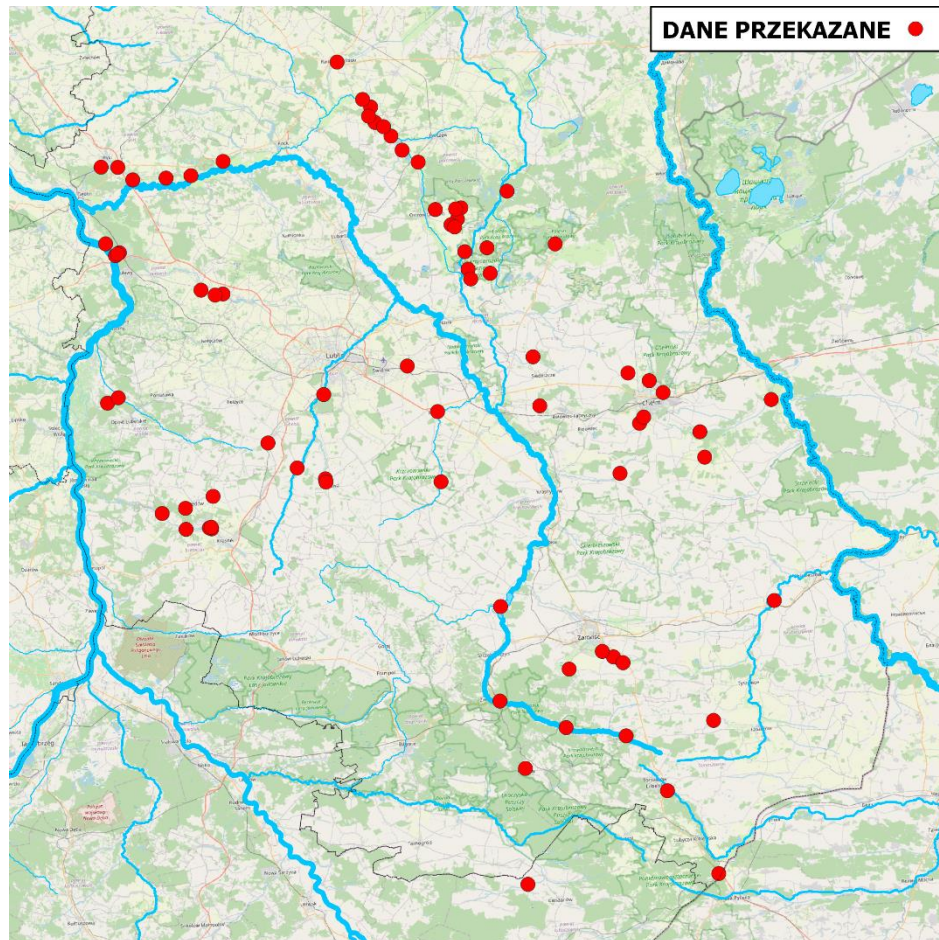


RZEKI 2021

DANE - ZBIORNIKI



ZBIORNIKI 2020



ZBIORNIKI 2021

2020



2021



PTAKI WODNE 2020 i 2021

RODZINA	2020		2021	
	N GATUNKÓW	N OSOBNIKÓW	N GATUNKÓW	N OSOBNIKÓW
KACZKOWATE	19	40195	17	38076
PERKOZY	2	50	3	75
CHRUŚCIELE	3	110	3	828
ŻURAWIE	1	8	1	2
SIEWECZKOWATE	1	11	0	0
BEKASOWATE	4	6	4	22
MEWOWATE	5	1718	5	395
KORMORANY	1	1047	1	1828
CZAPLOWATE	3	999	2	591
ZIMORODKOWATE	1	73	1	74
WODNE SUMA	40	44217	37	41891

PODIUM – MIEJSCE I



2020:

33 762 os. (76,4% ptaków wodnych)

2021:

30 975 os. (73,9% ptaków wodnych)

PODIUM – MIEJSCE II



fot. Z. Jaszcz

2020:

3 708 os. (8,4% ptaków wodnych)

2021:

3 518 os. (8,4% ptaków wodnych)

PODIUM – MIEJSCE III



fot. Z. Jaszcz

2020:

1 047 os. (2,4% ptaków wodnych)

2021:

1 828 os. (4,4% ptaków wodnych)

PODPRÓBA MONITORINGOWA

(wybrane rzeki [fragmenty] i obiekty kontrolowane w obu sezonach)

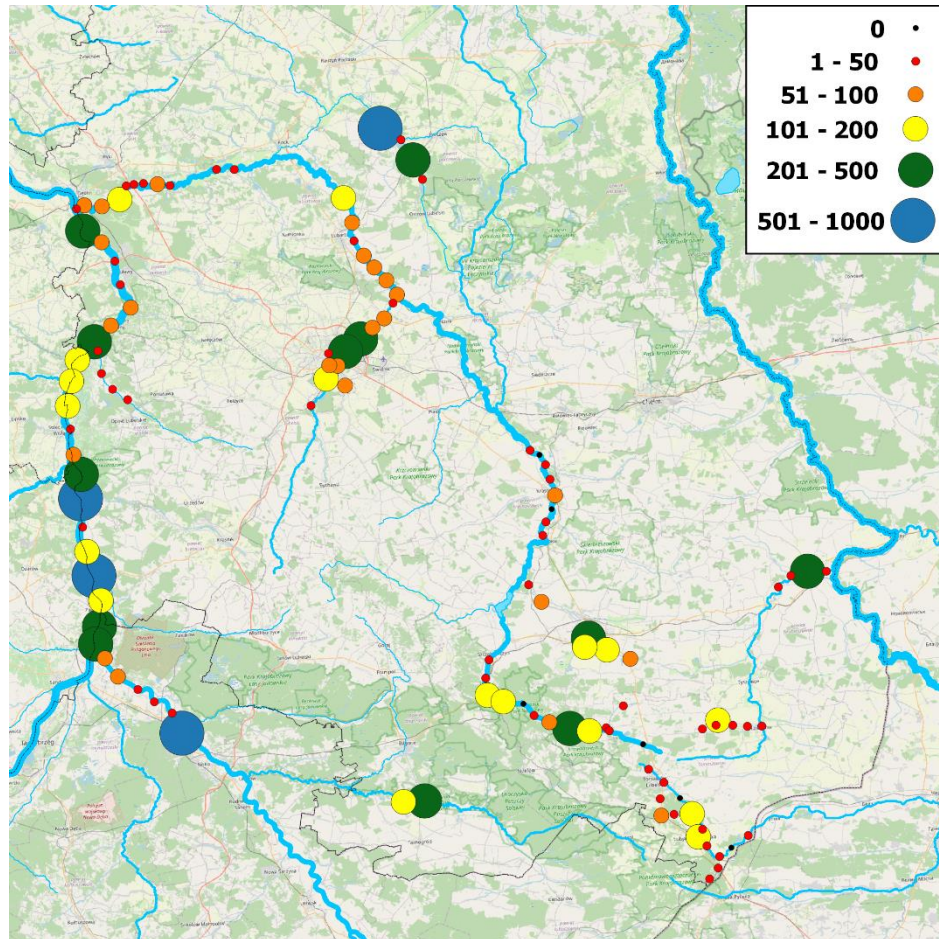
RZEKI

- BYSTRZYCA
- CHODELKA
- CZECHÓWKA
- CZERNIEJÓWKA
- SAN
- SOŁOKIJA
- WIEPRZ (górny i środkowy)
- WISŁA

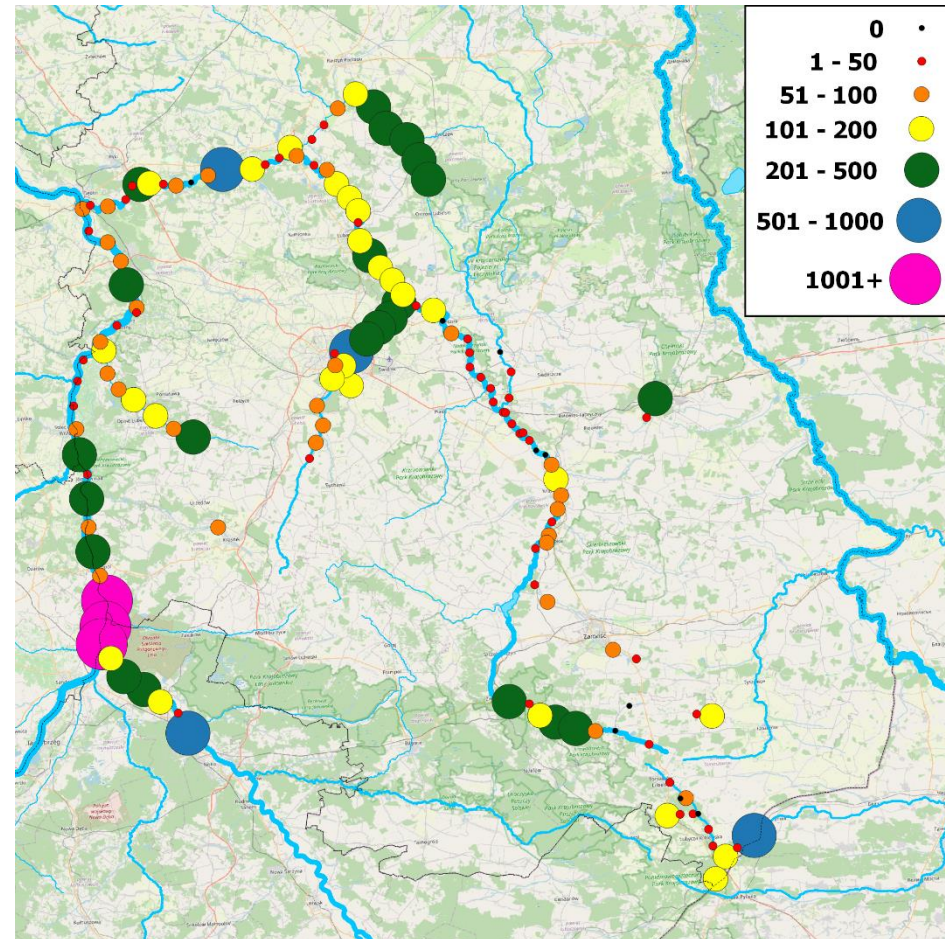
ZBIORNIKI

- CHRUSTNE
- CZĘSTOBOROWICE
- KOMARNE
- KRASNE
- KRAŚNIK – STAWY
- KRAŚNIK – ZALEW
- LUBLINIEC
- MAJDAN ZAHORODYŃSKI
- NIEDRZWICA
- NIELISZ
- PIASECZNO
- PIASKI
- PRZYTOCZNO
- PUŁAWY ODSTOJNIKI
- SIEMIEŃ
- SOBIESZYN
- STAŃKÓW
- WERBKOWICE
- WOKAS
- WÓLKA GOŁĘBSKA
- WYTYCKIE
- ZEMBORZYCKI ZALEW
- ZWIERZYNIEC RUDKA
- ŻÓŁTAŃCE

KRZYŻÓWKA

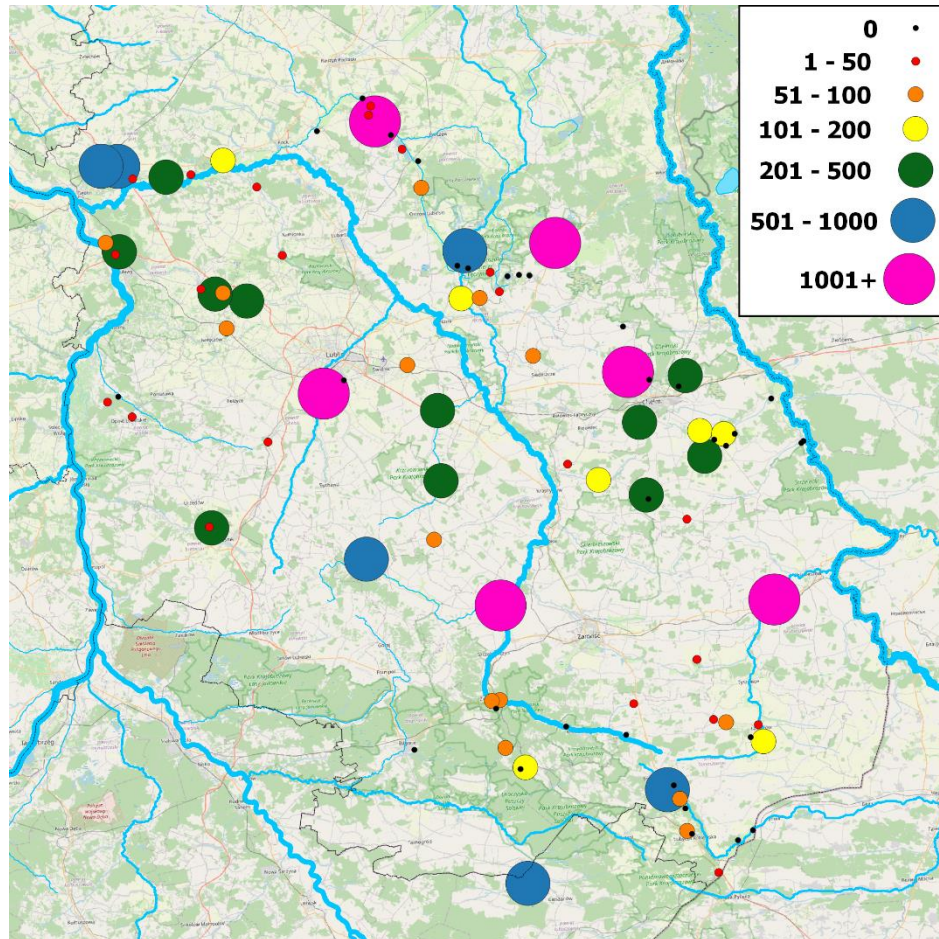


RZEKI 2020

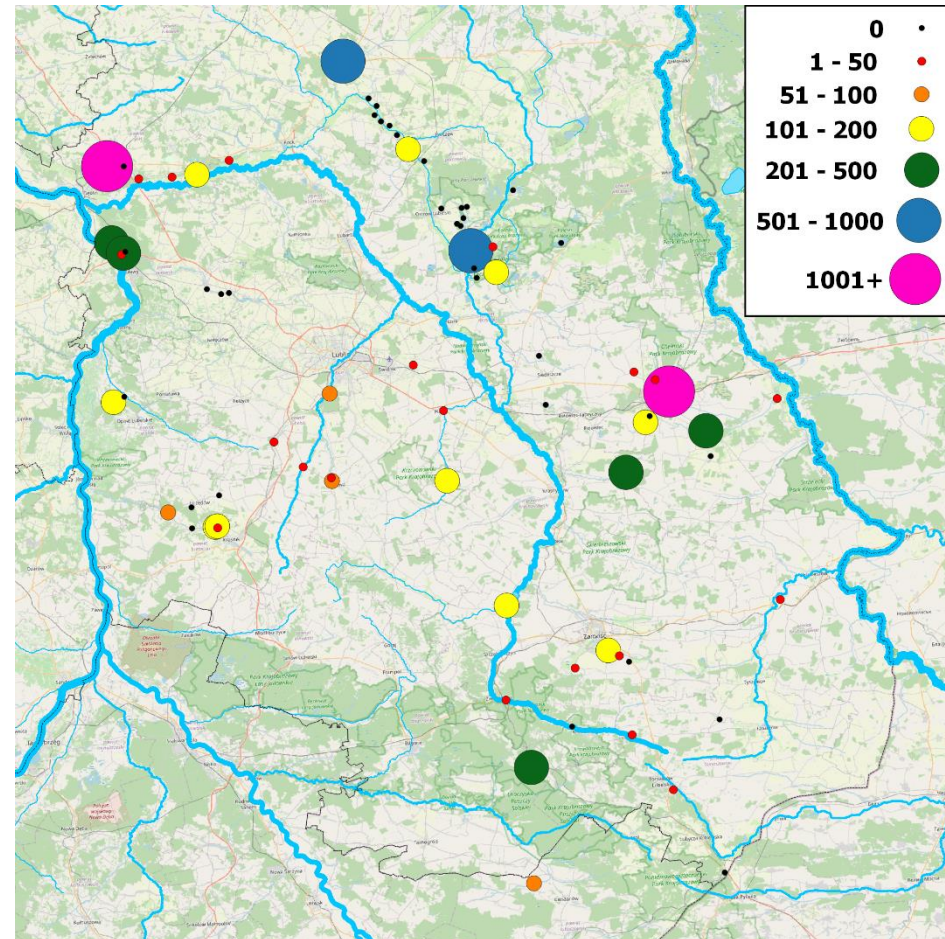


RZEKI 2021

KRZYŻÓWKA

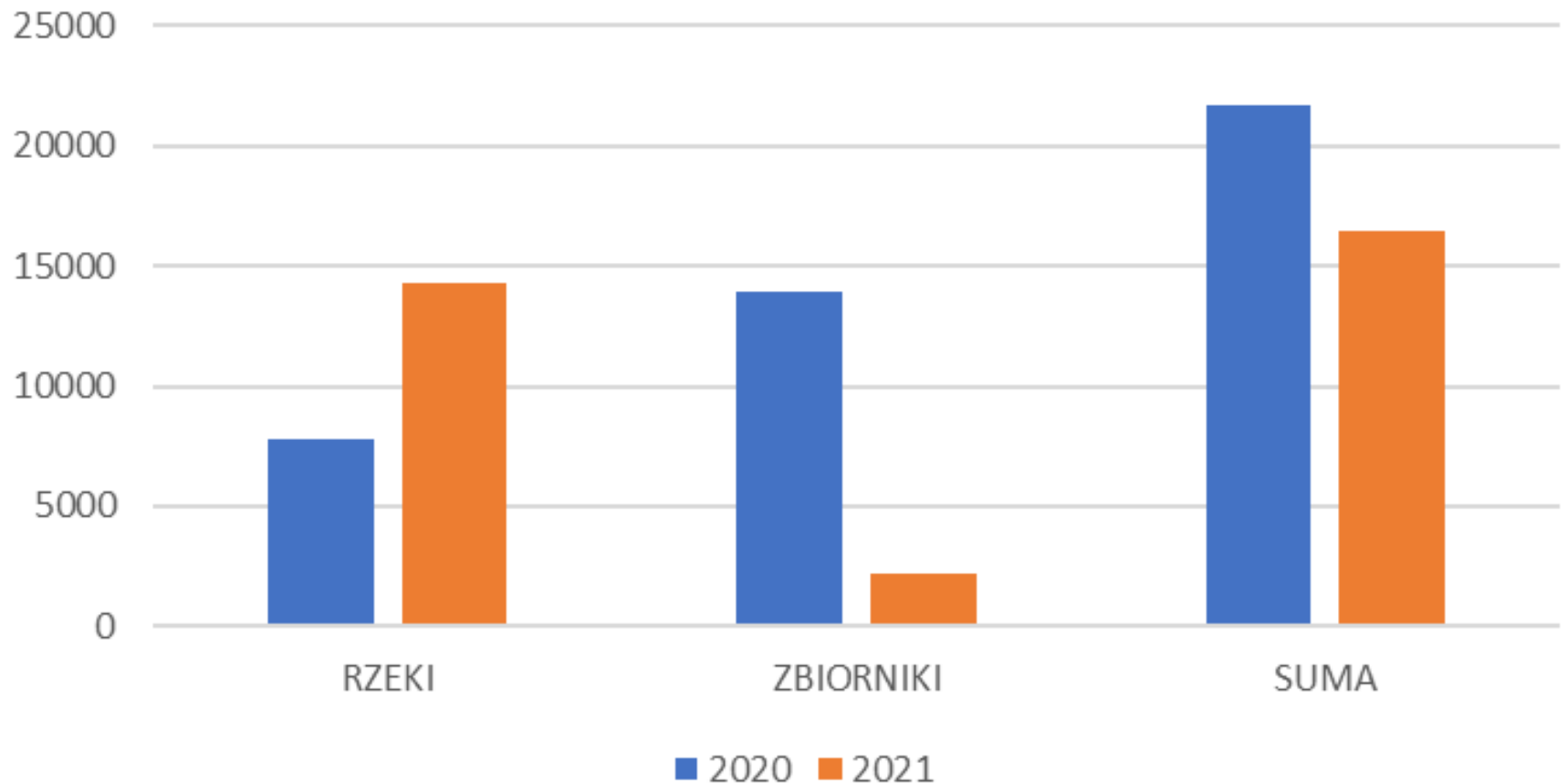


ZBIORNIKI 2020



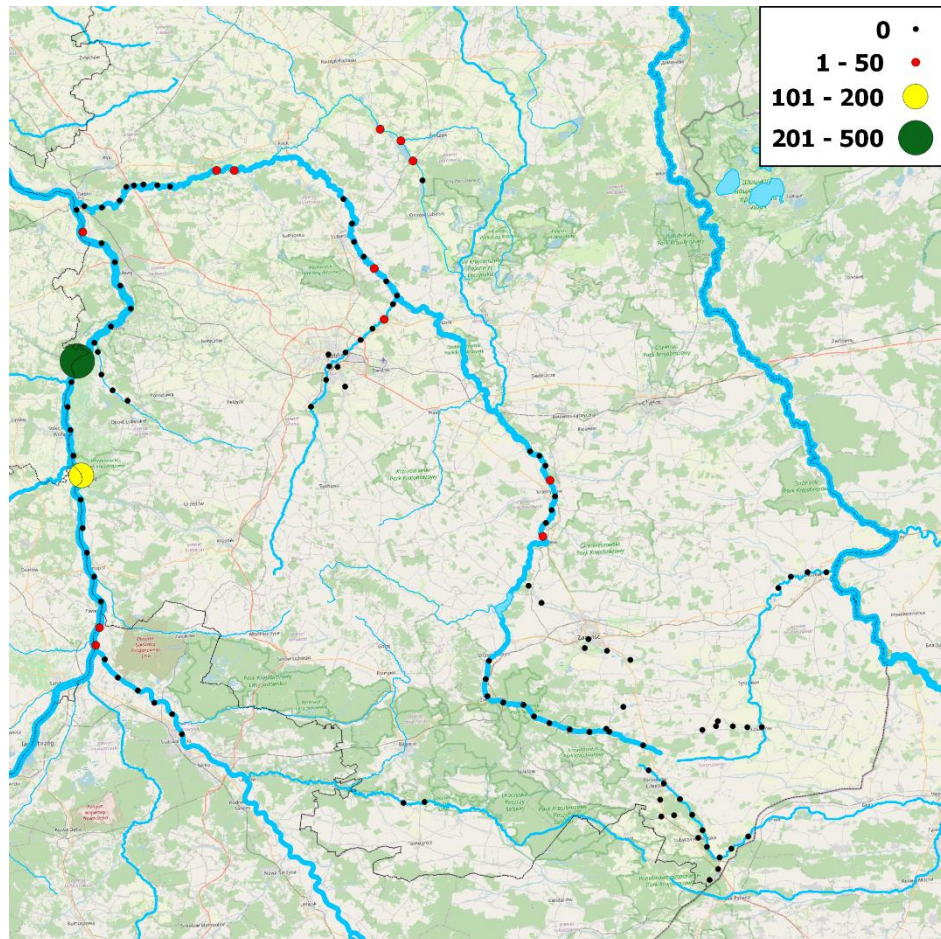
ZBIORNIKI 2021

KRZYŻÓWKA

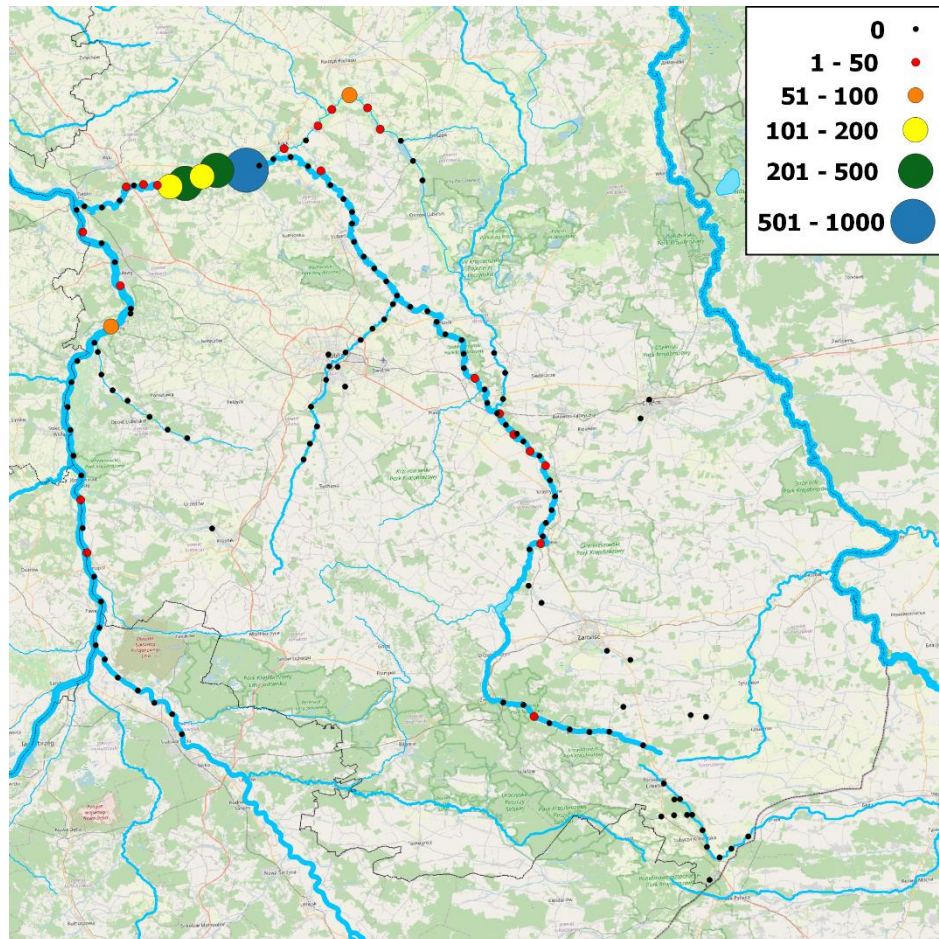


(dane z „podpróby monitoringowej”)

GĘGAWA

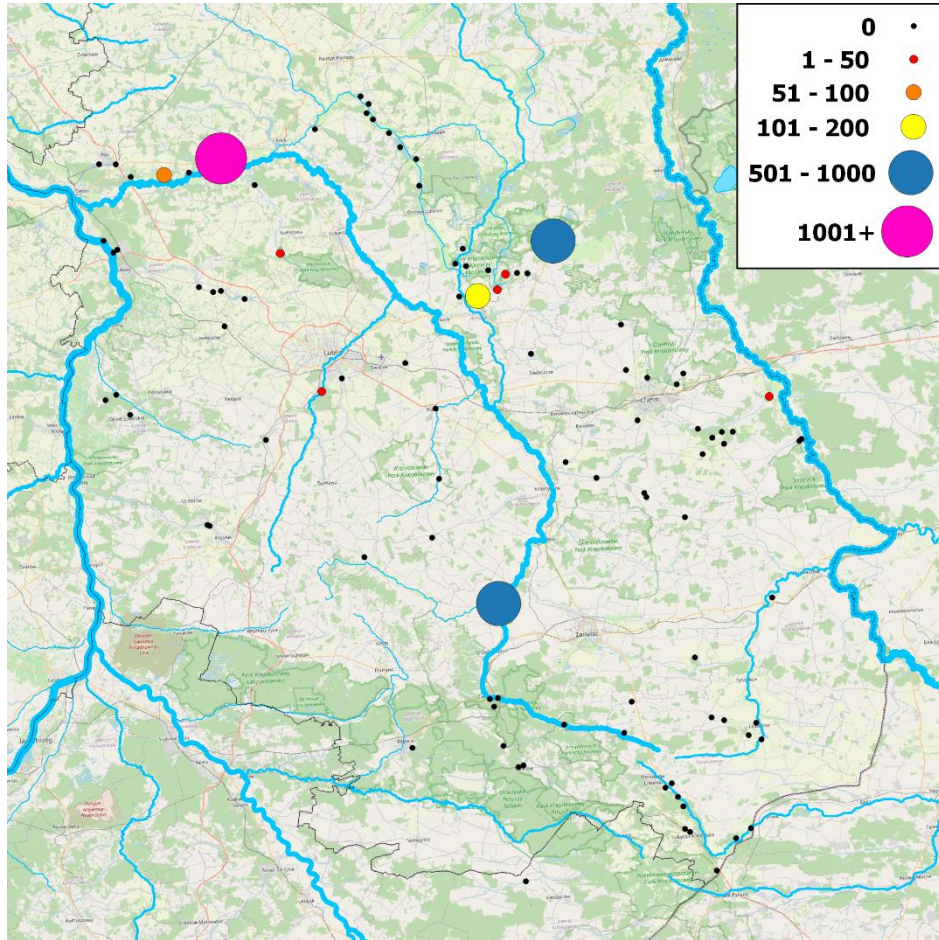


RZEKI 2020

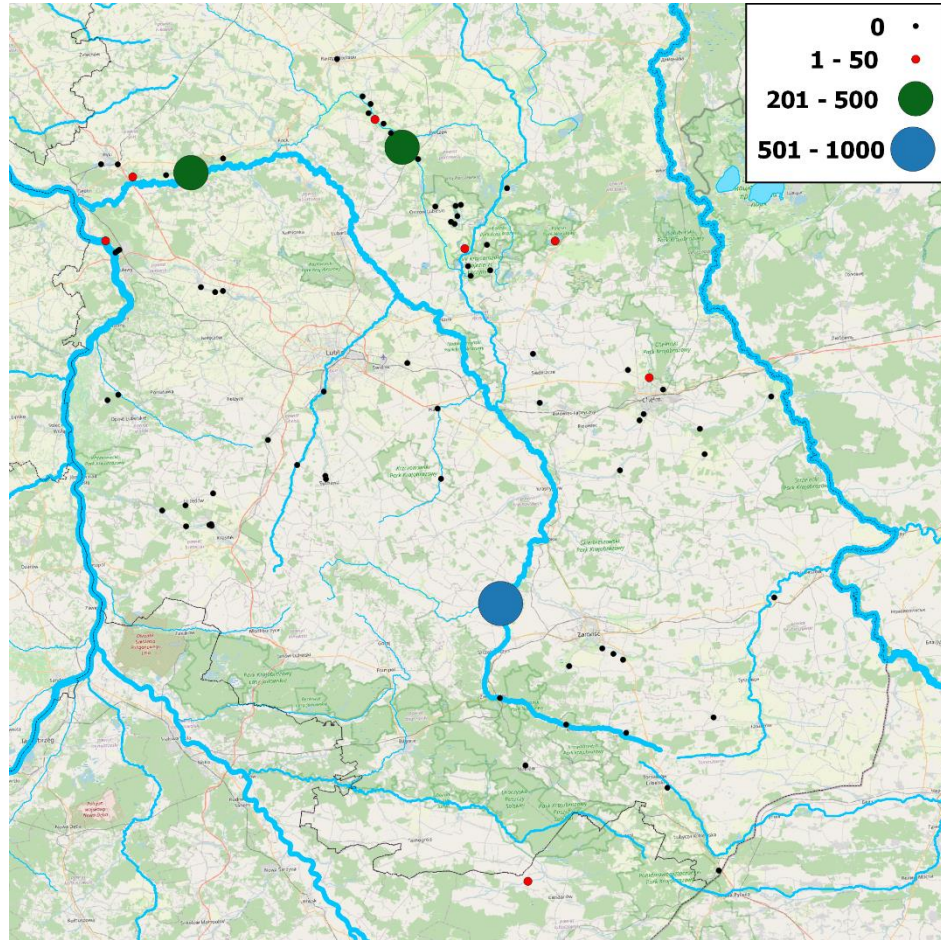


RZEKI 2021

GĘGAWA

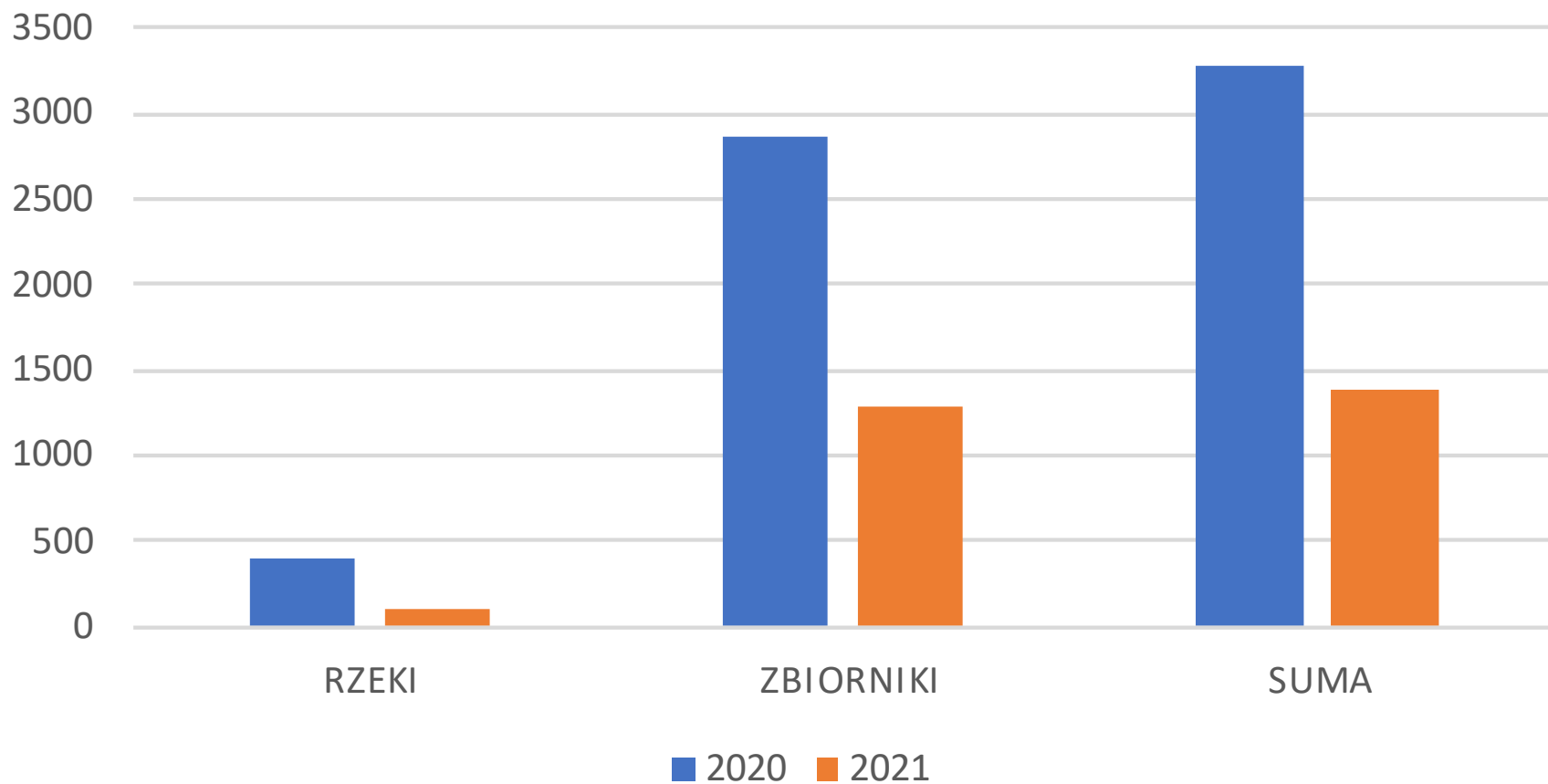


ZBIORNIKI 2020



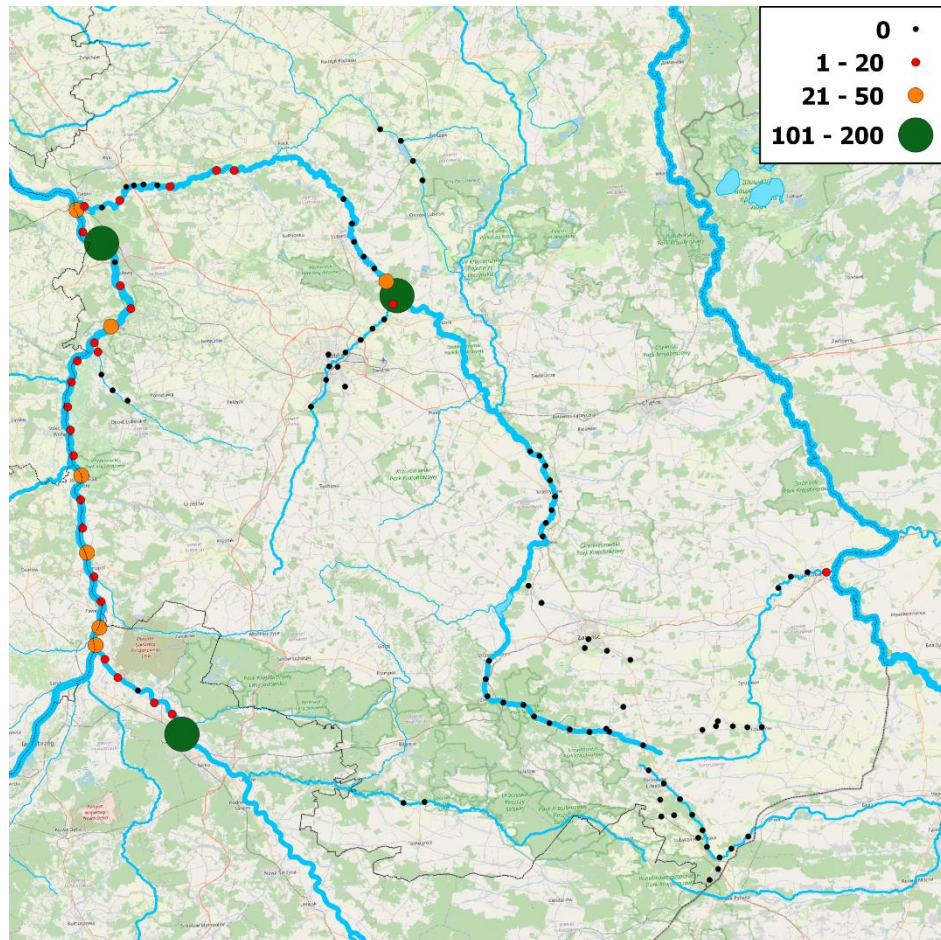
ZBIORNIKI 2021

GĘGAWA

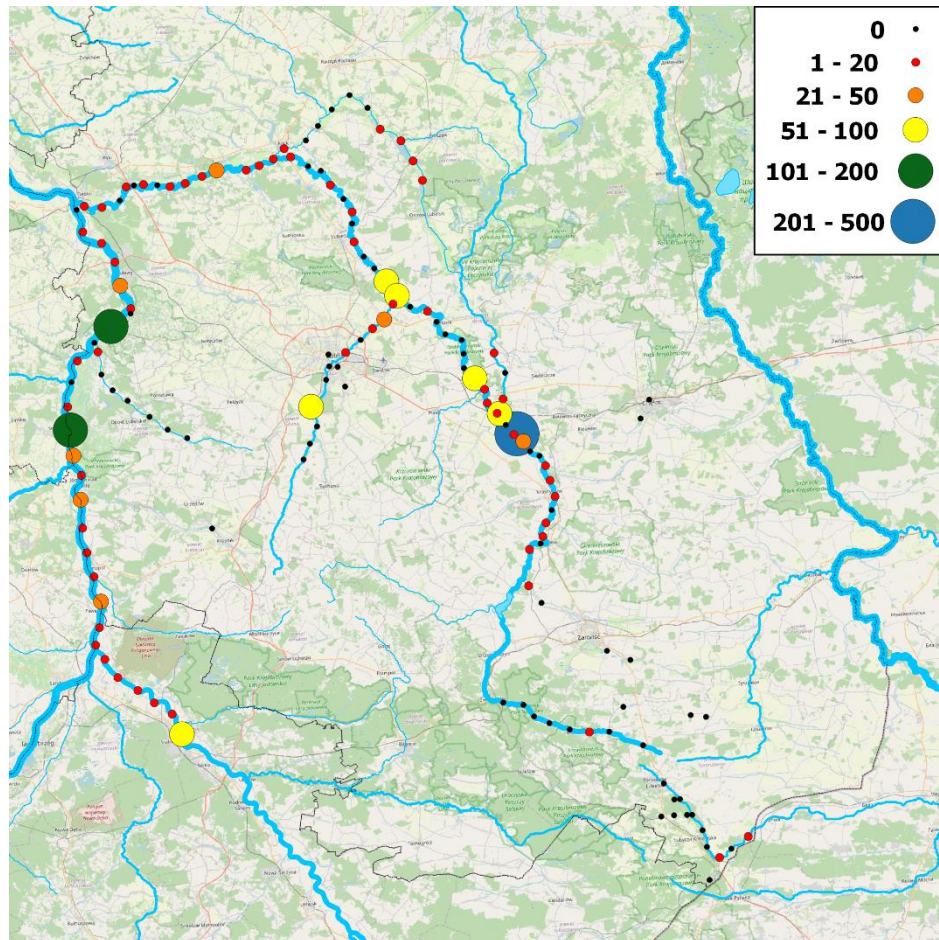


(dane z „podpróby monitoringowej”)

KORMORAN

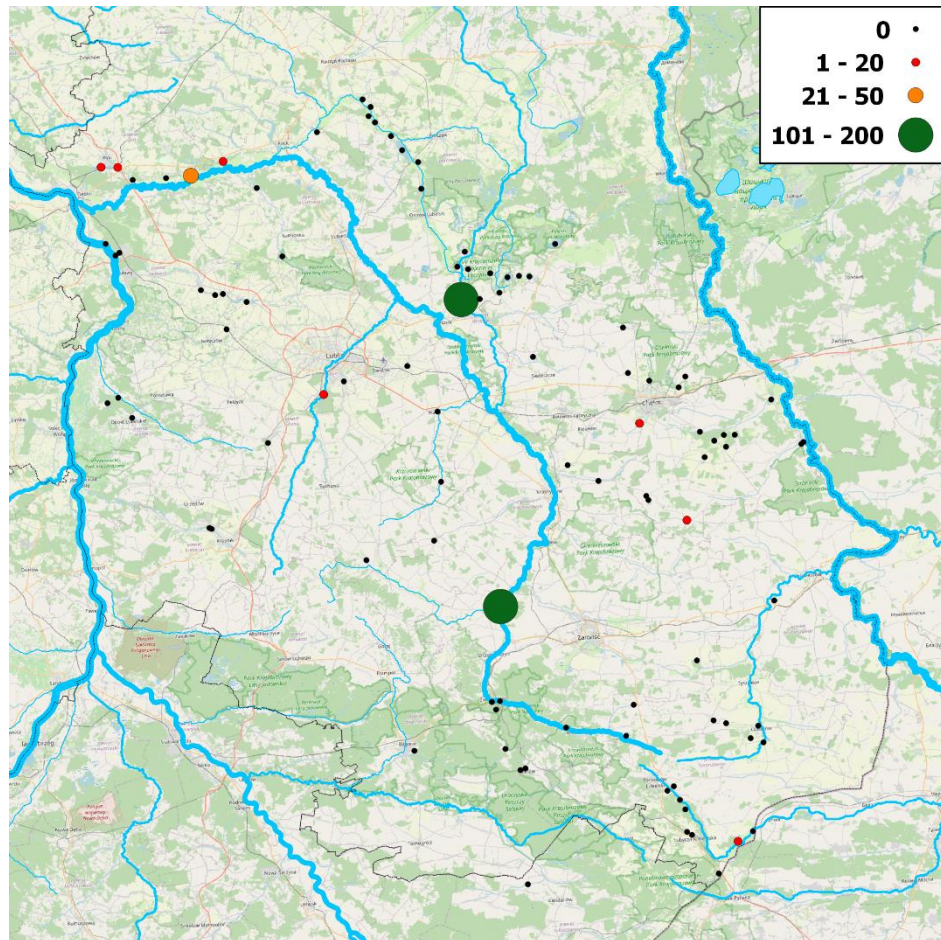


RZEKI 2020

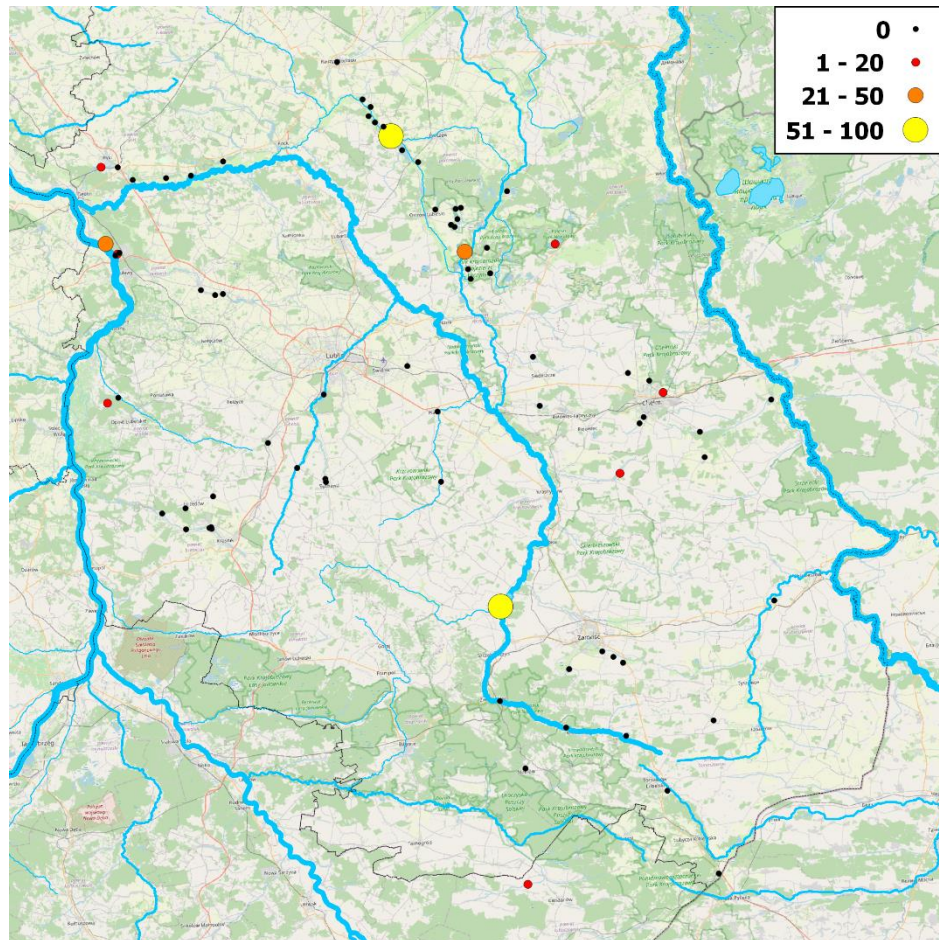


RZEKI 2021

KORMORAN

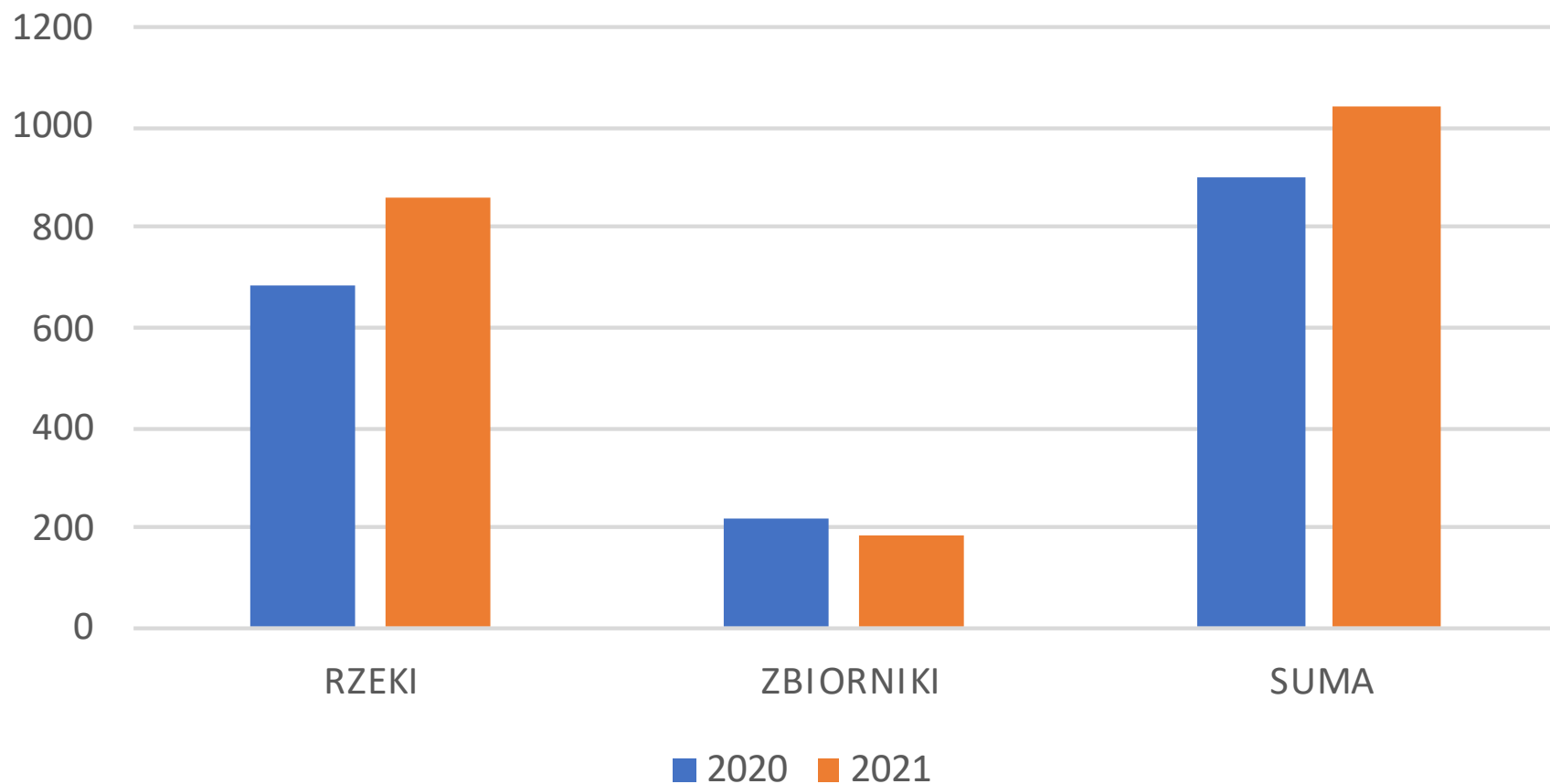


ZBIORNIKI 2020



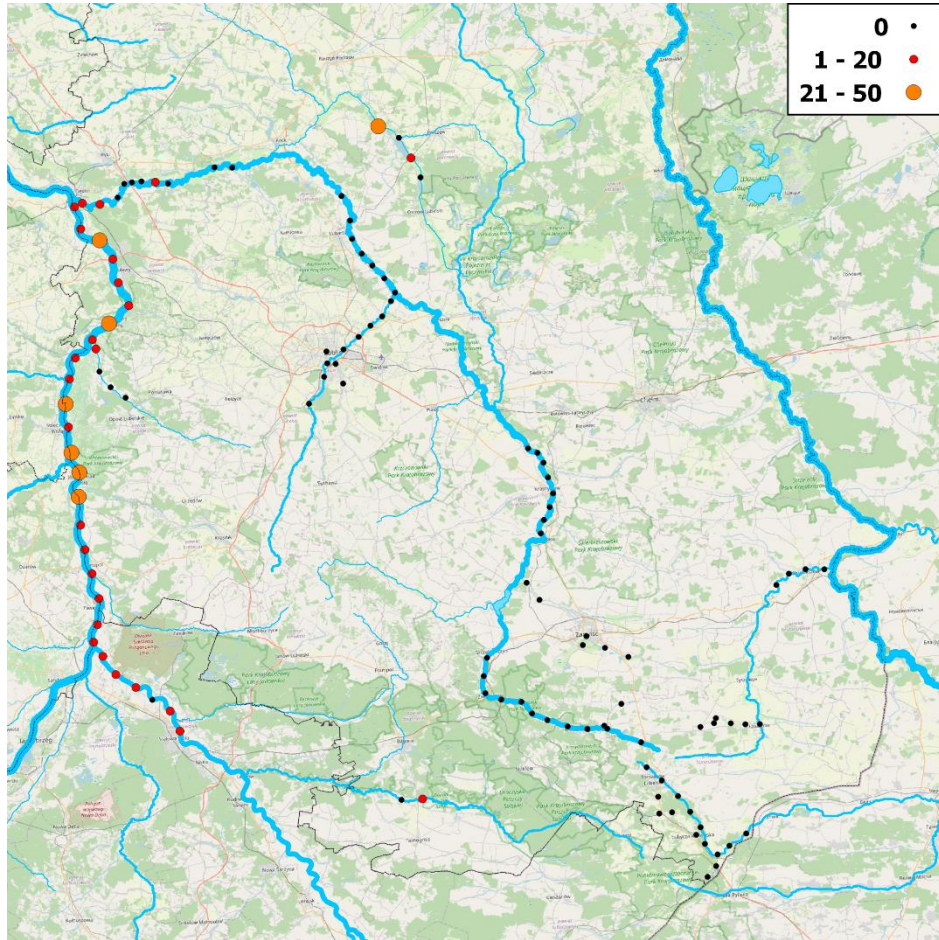
ZBIORNIKI 2021

KORMORAN

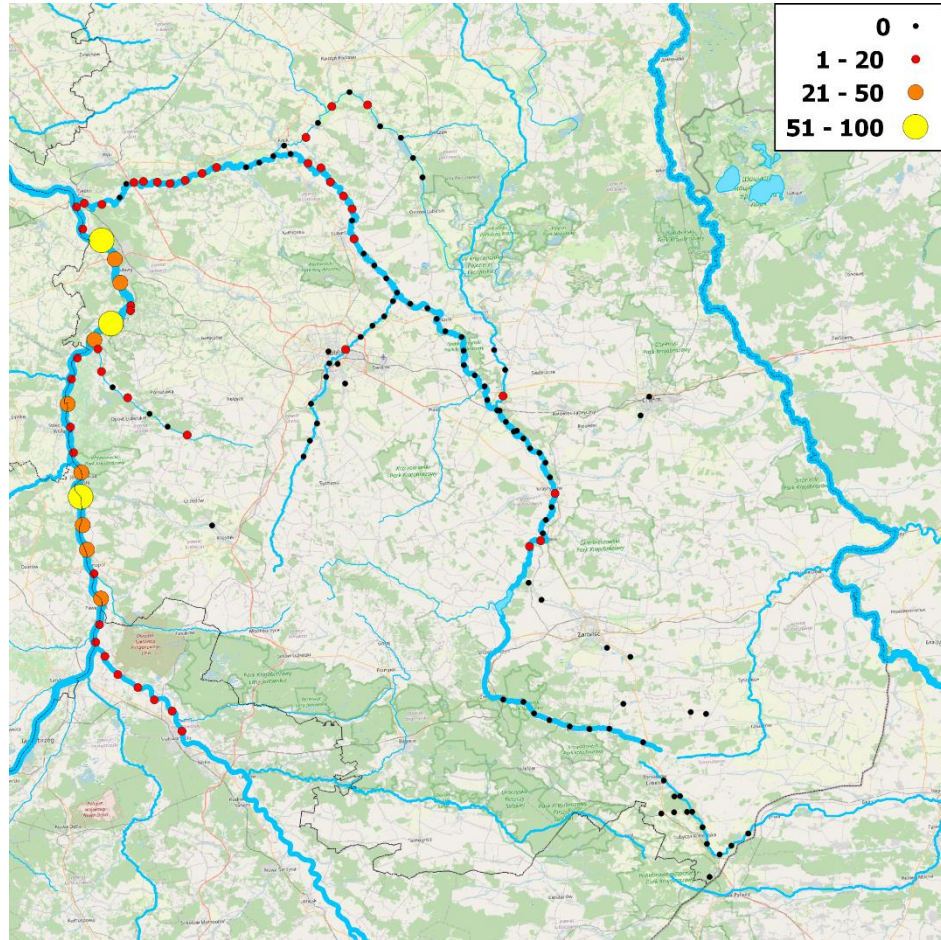


(dane z „podpróby monitoringowej”)

NUROGĘŚ

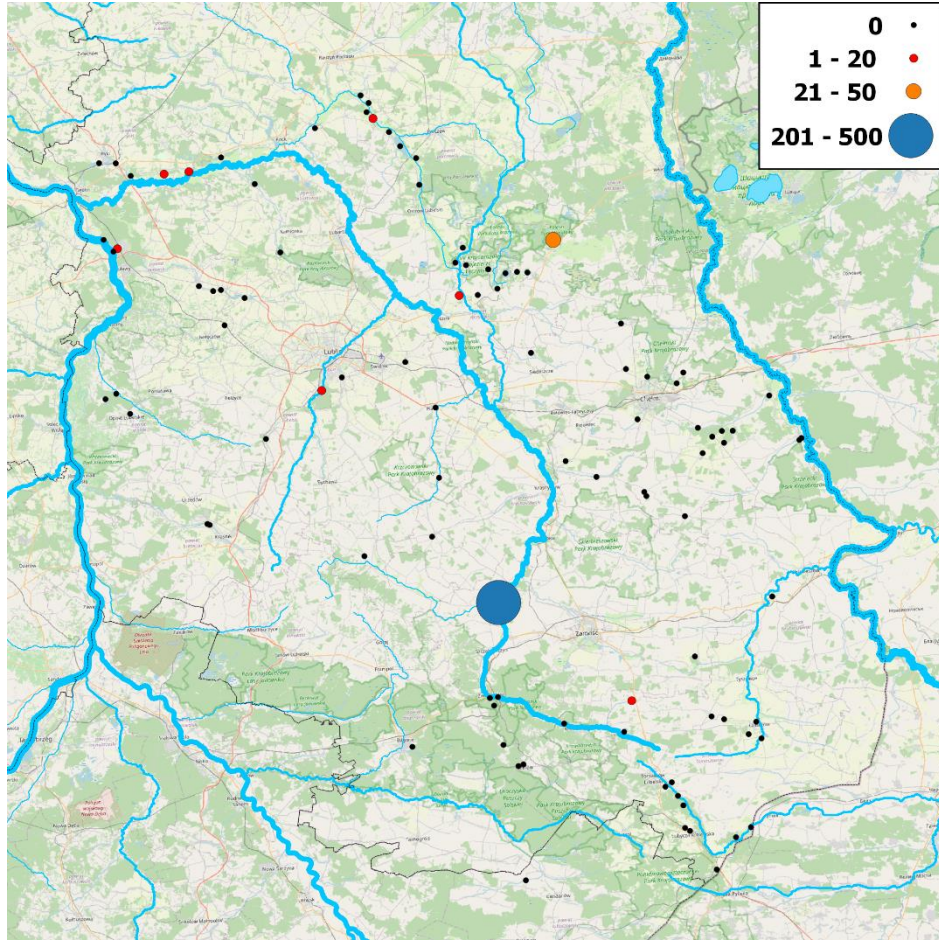


RZEKI 2020

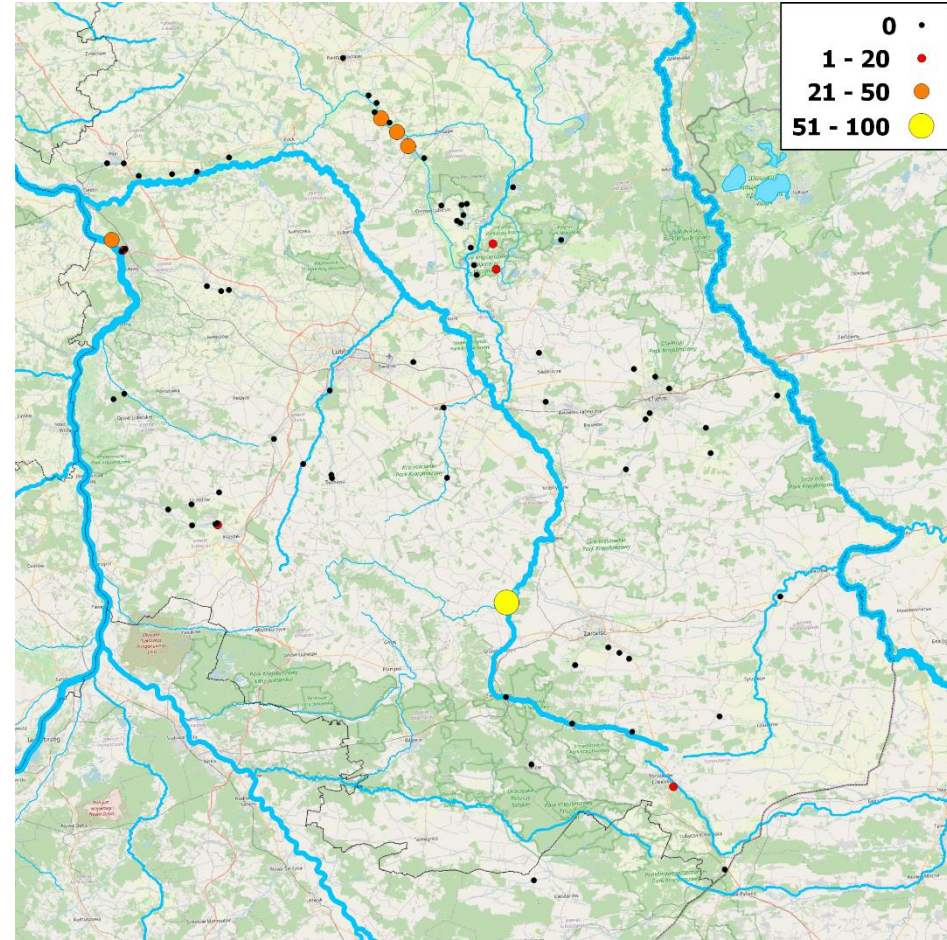


RZEKI 2021

NUROGĘŚ

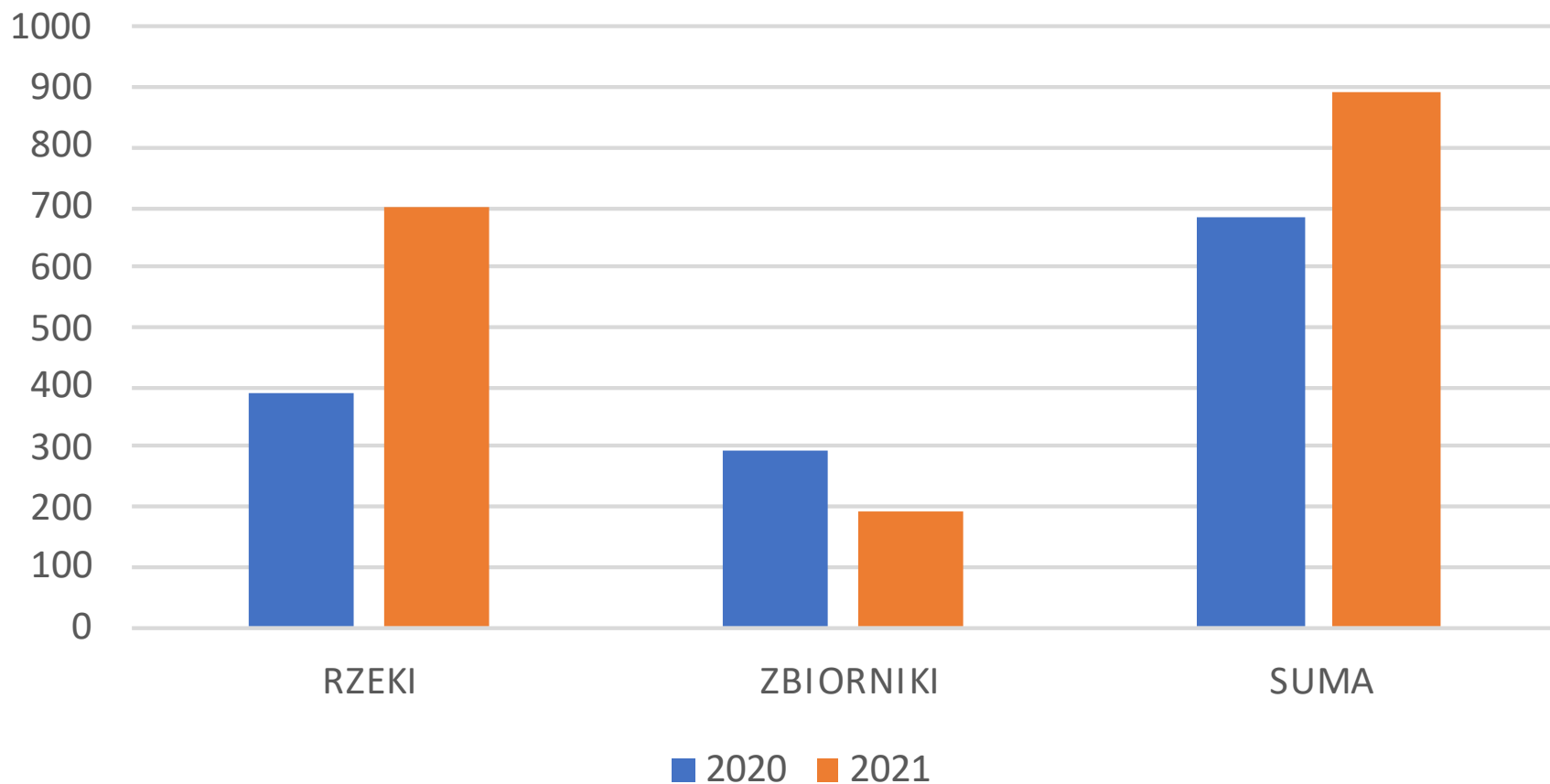


ZBIORNIKI 2020



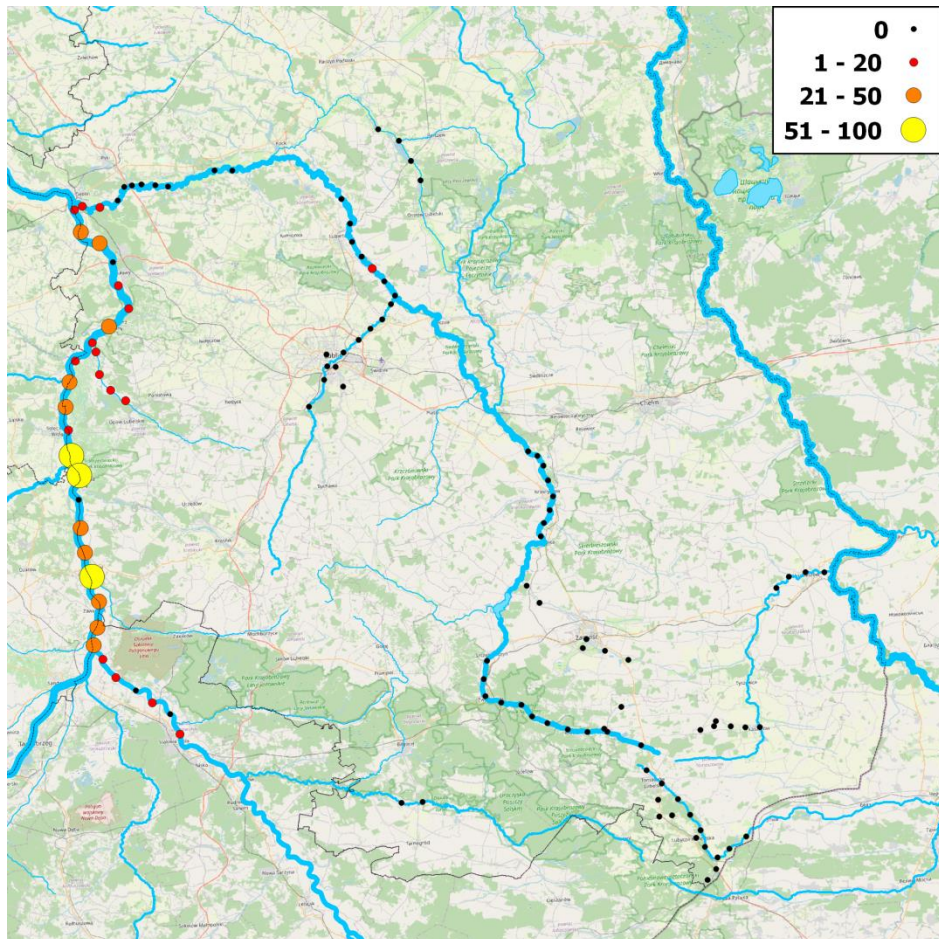
ZBIORNIKI 2021

NUROGĘŚ

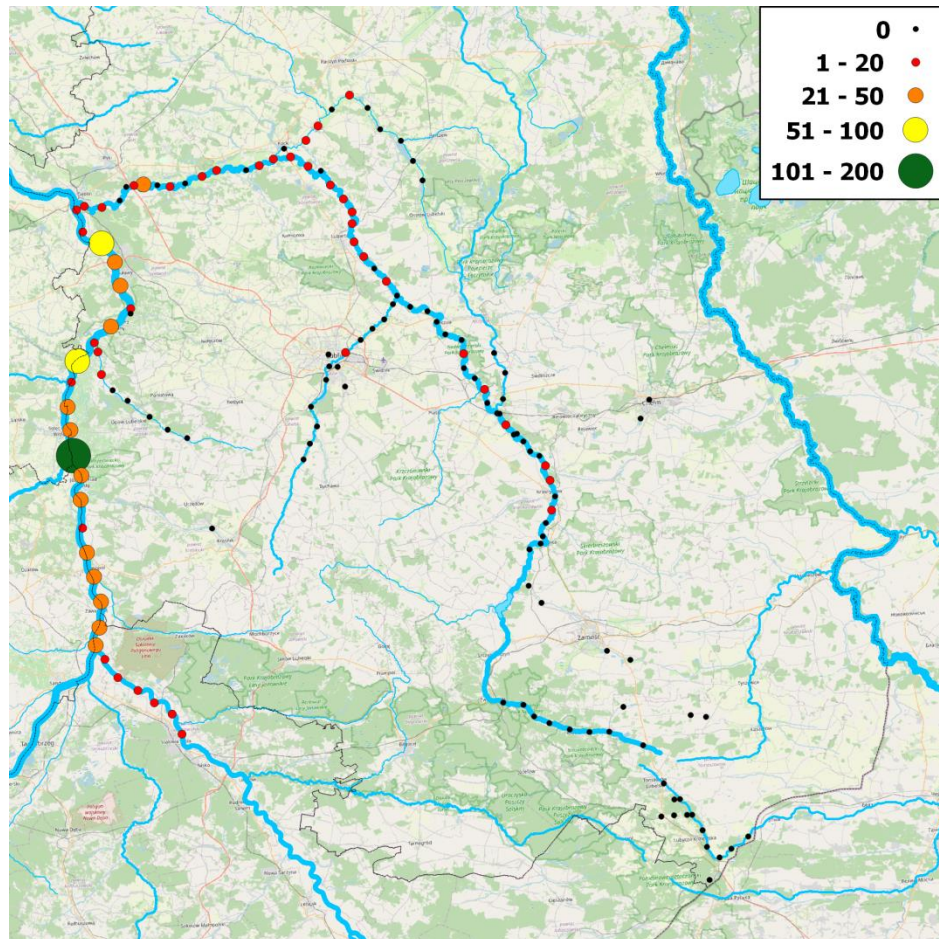


(dane z „podpróby monitoringowej”)

GĄGOŁ

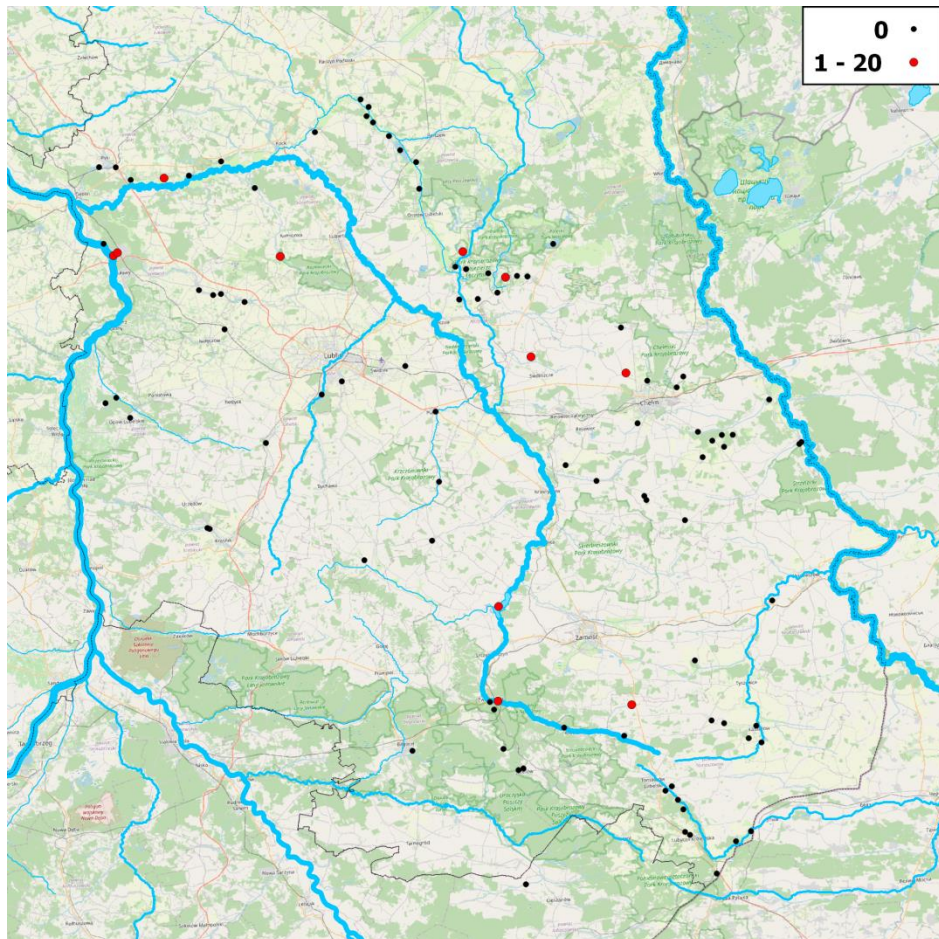


RZEKI 2020

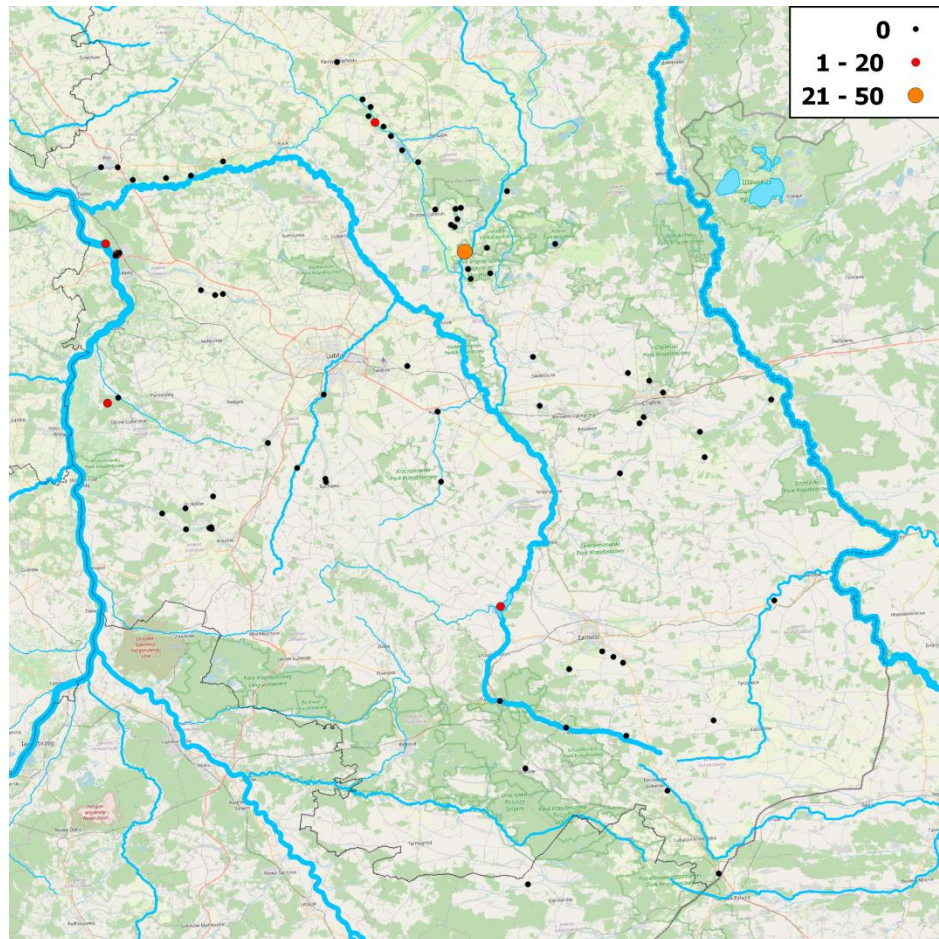


RZEKI 2021

GĄGOŁ

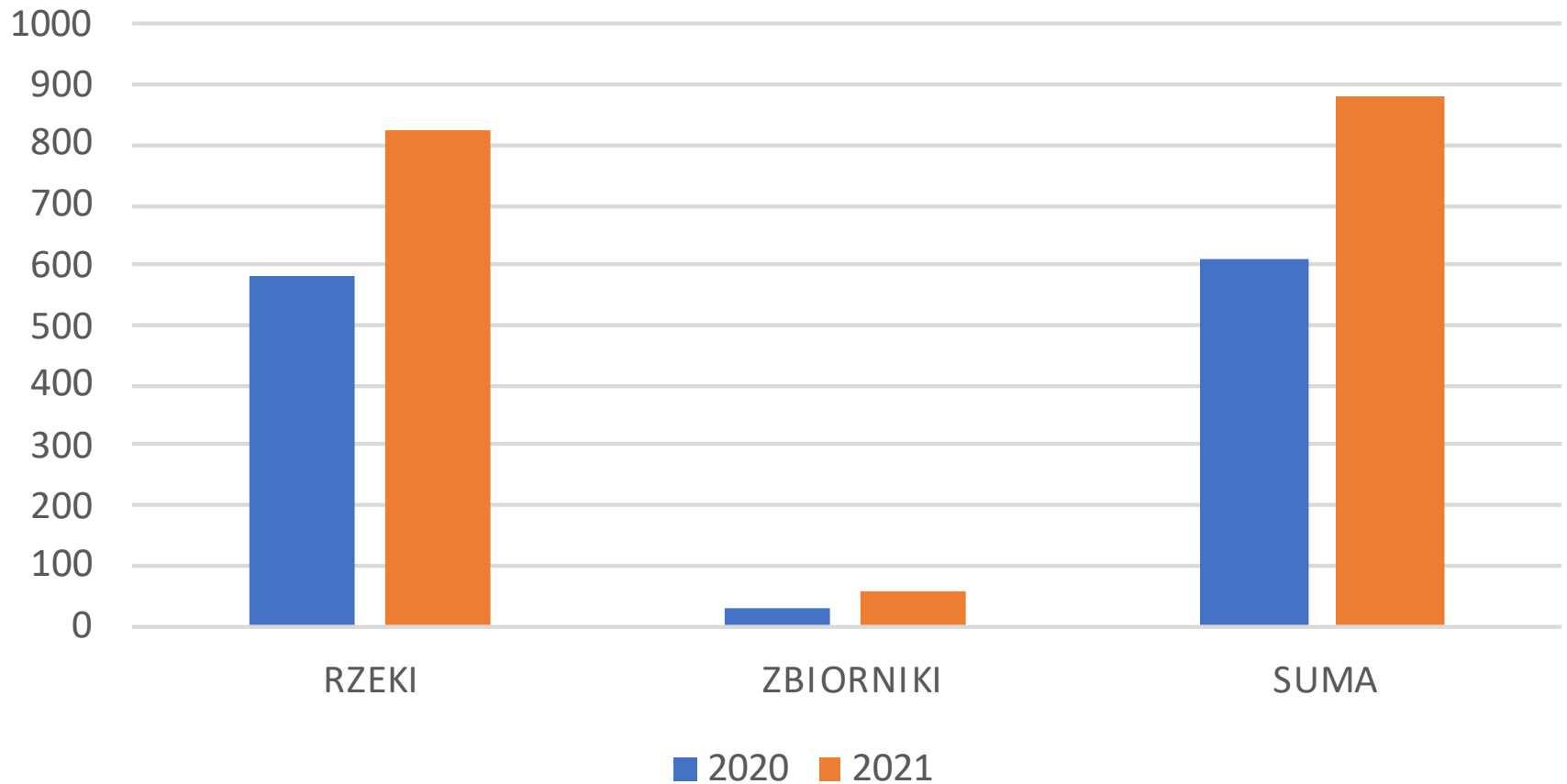


ZBIORNIKI 2020



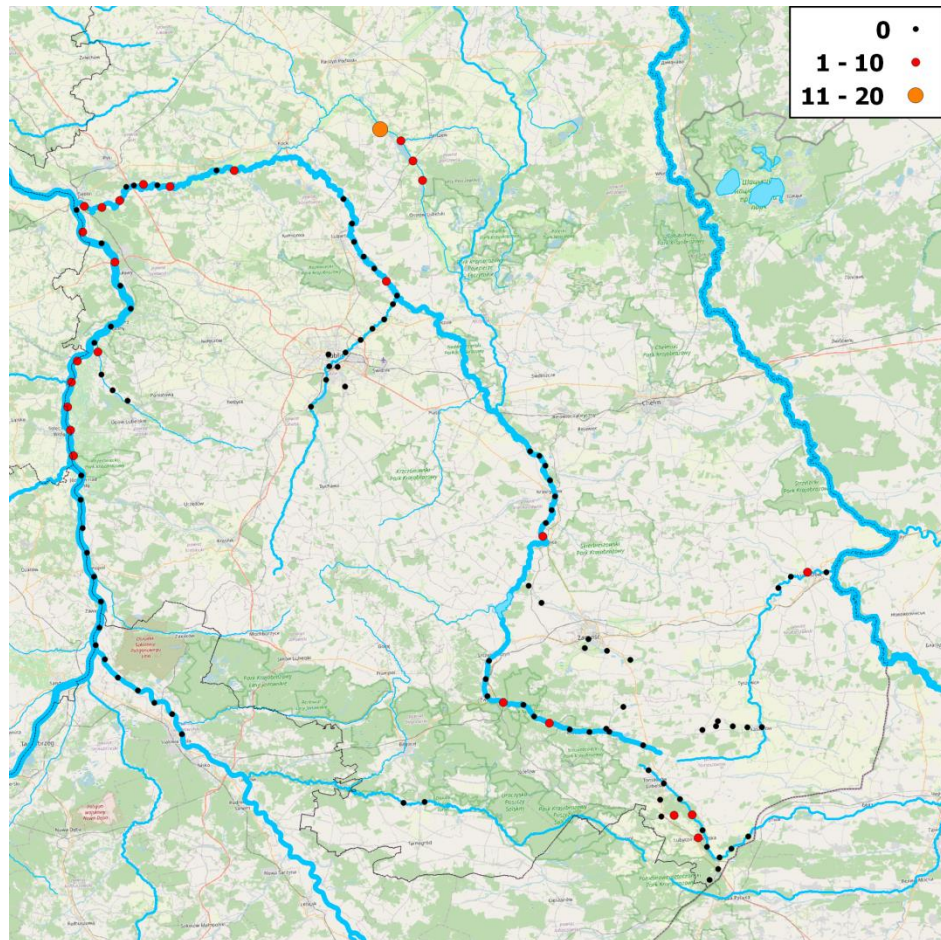
ZBIORNIKI 2021

GĄGOŁ

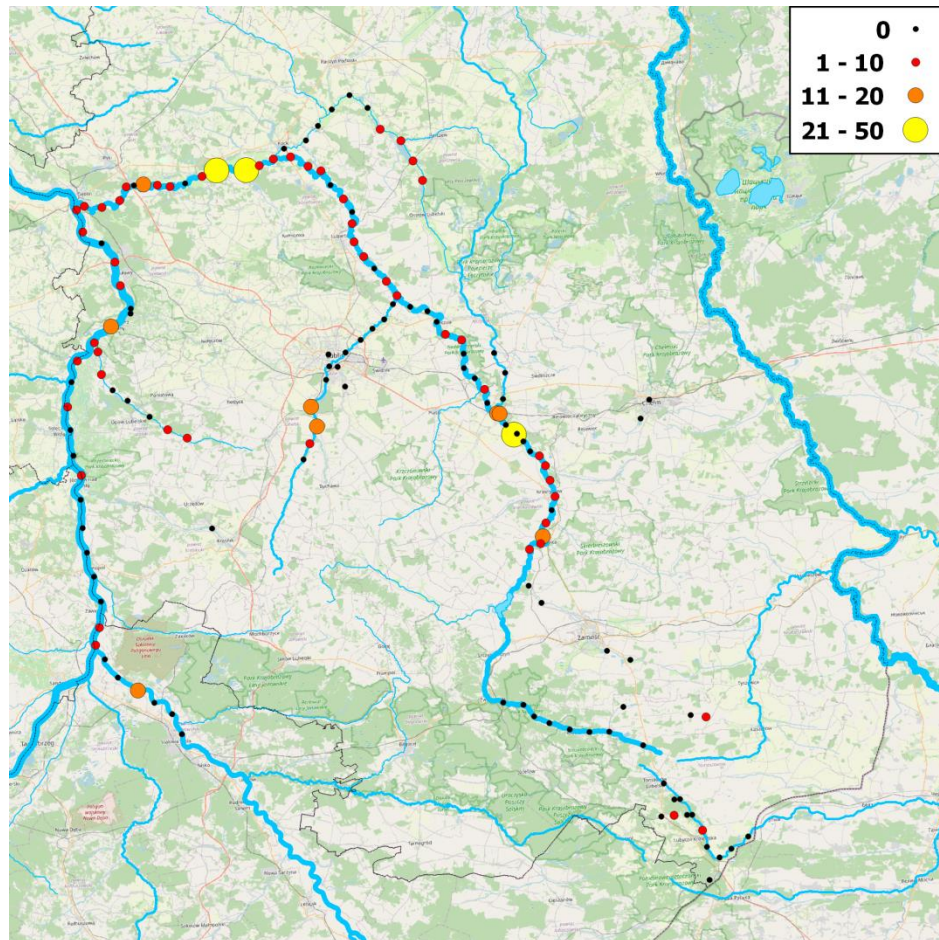


(dane z „podpróby monitoringowej”)

ŁABĘDŹ NIEMY

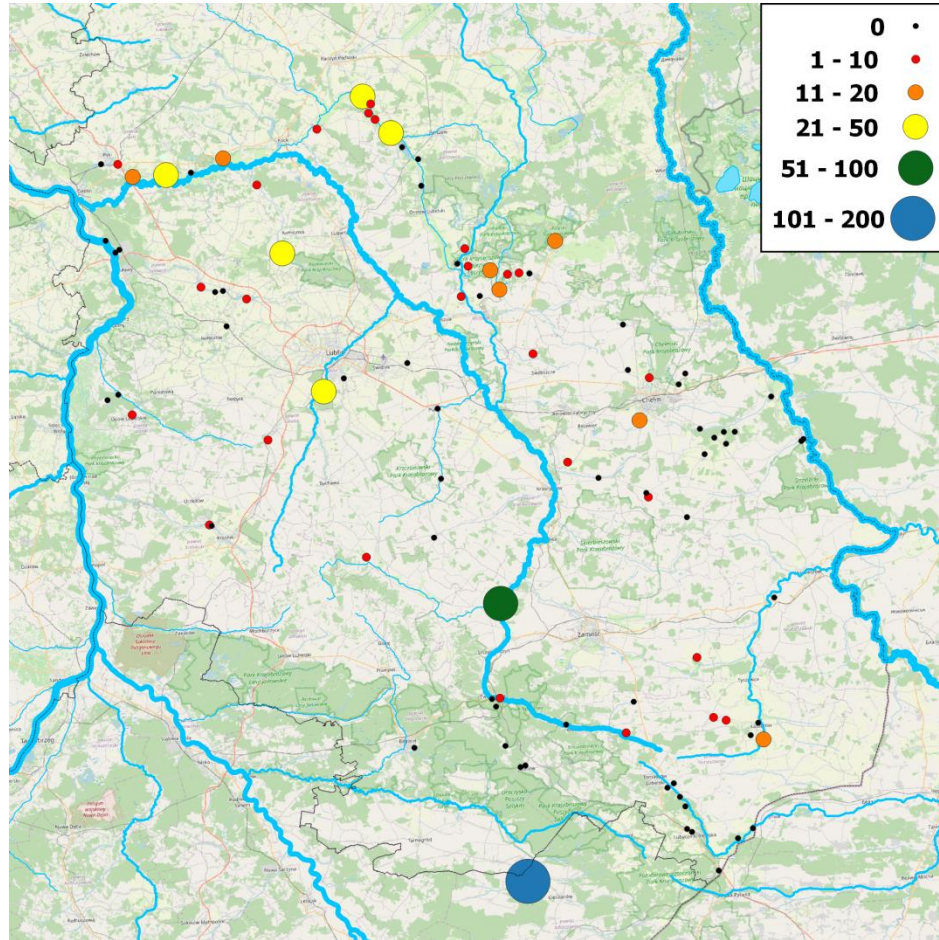


RZEKI 2020

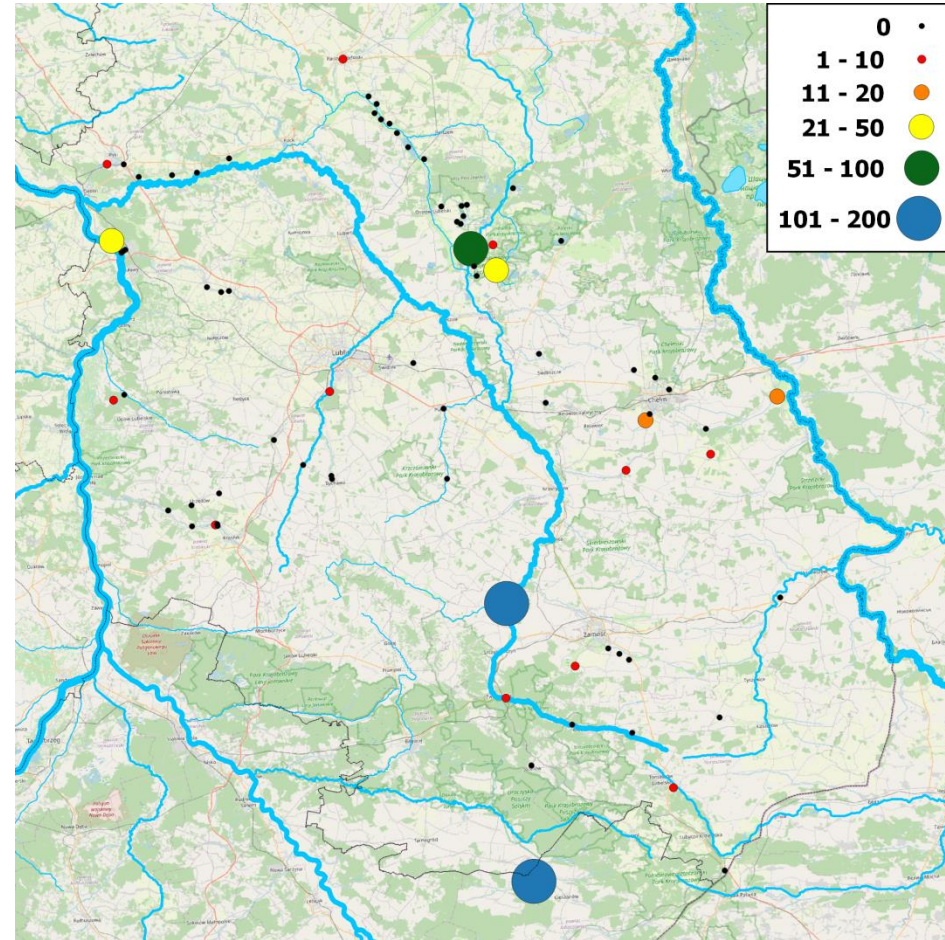


RZEKI 2021

ŁABĘDŹ NIEMY

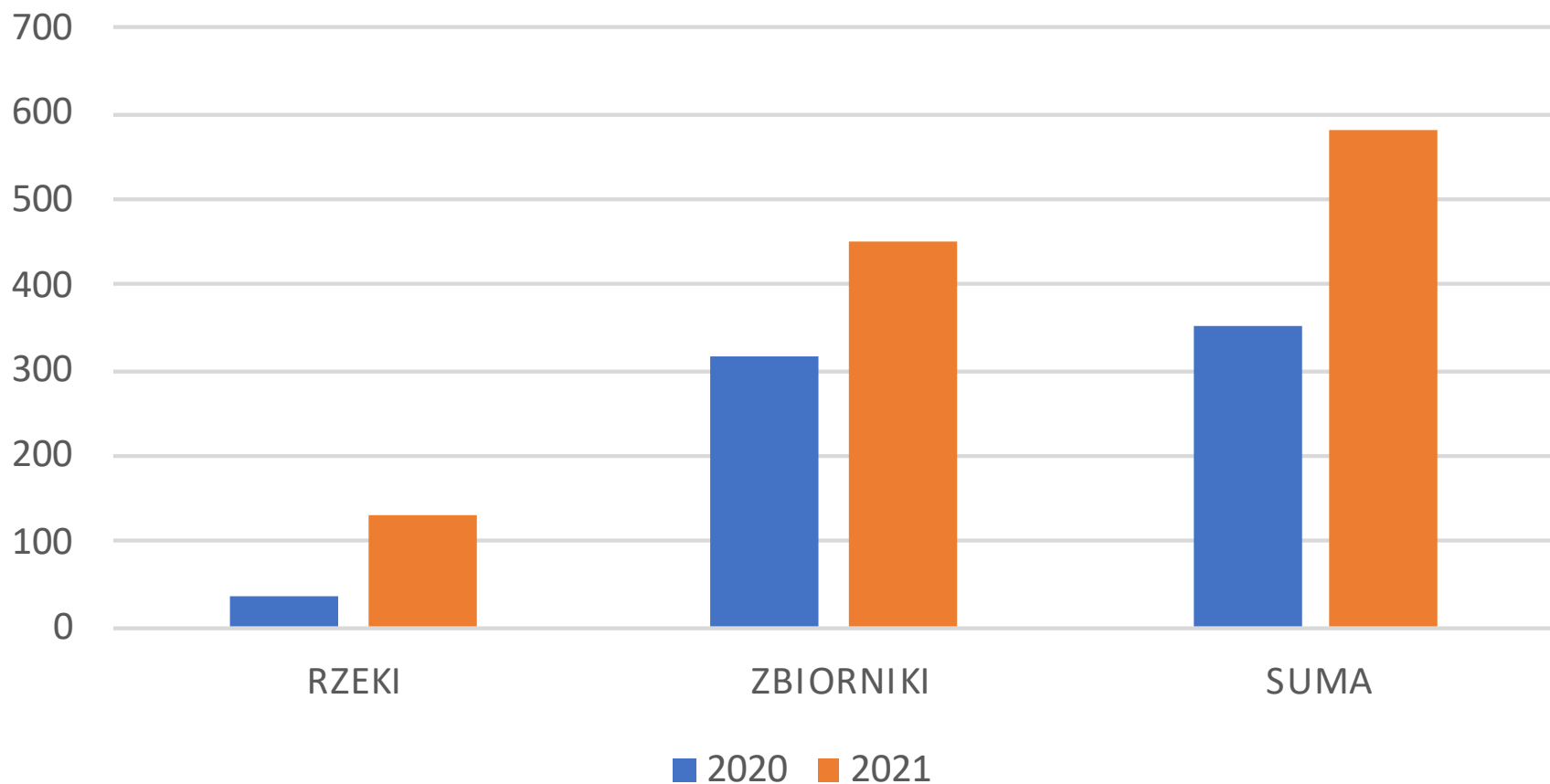


ZBIORNIKI 2020



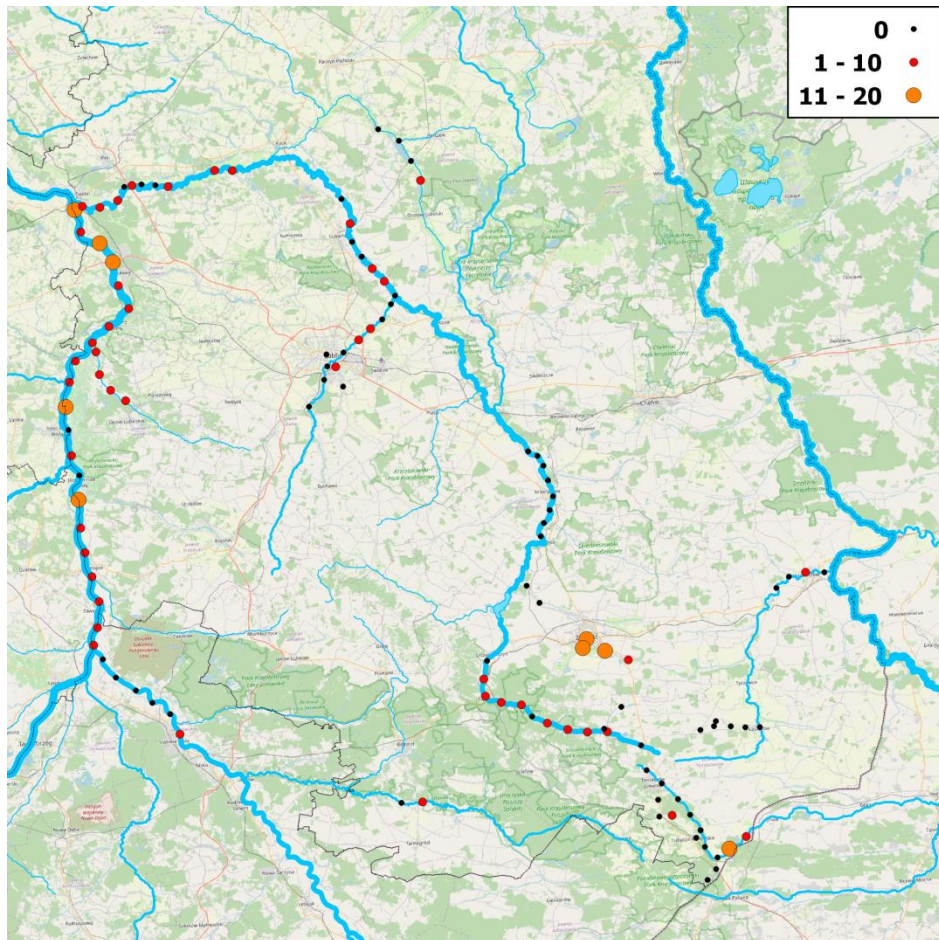
ZBIORNIKI 2021

ŁABĘDŹ NIEMY

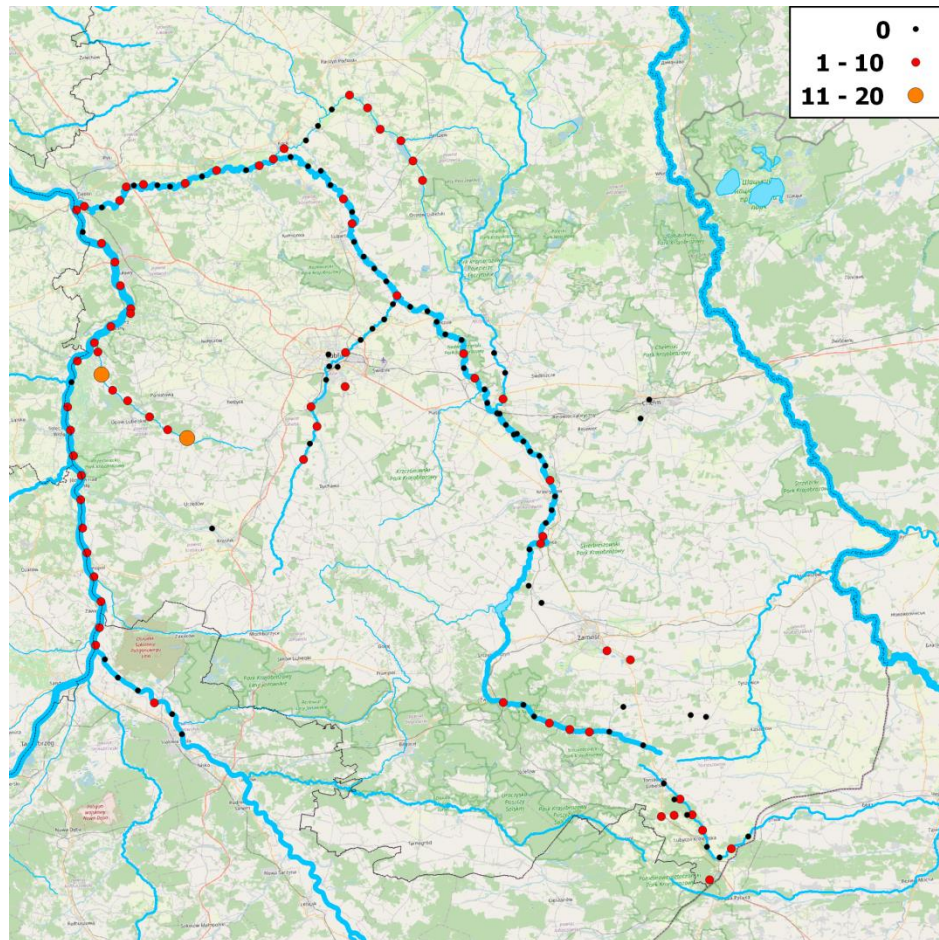


(dane z „podpróby monitoringowej”)

CZAPLA SIWA

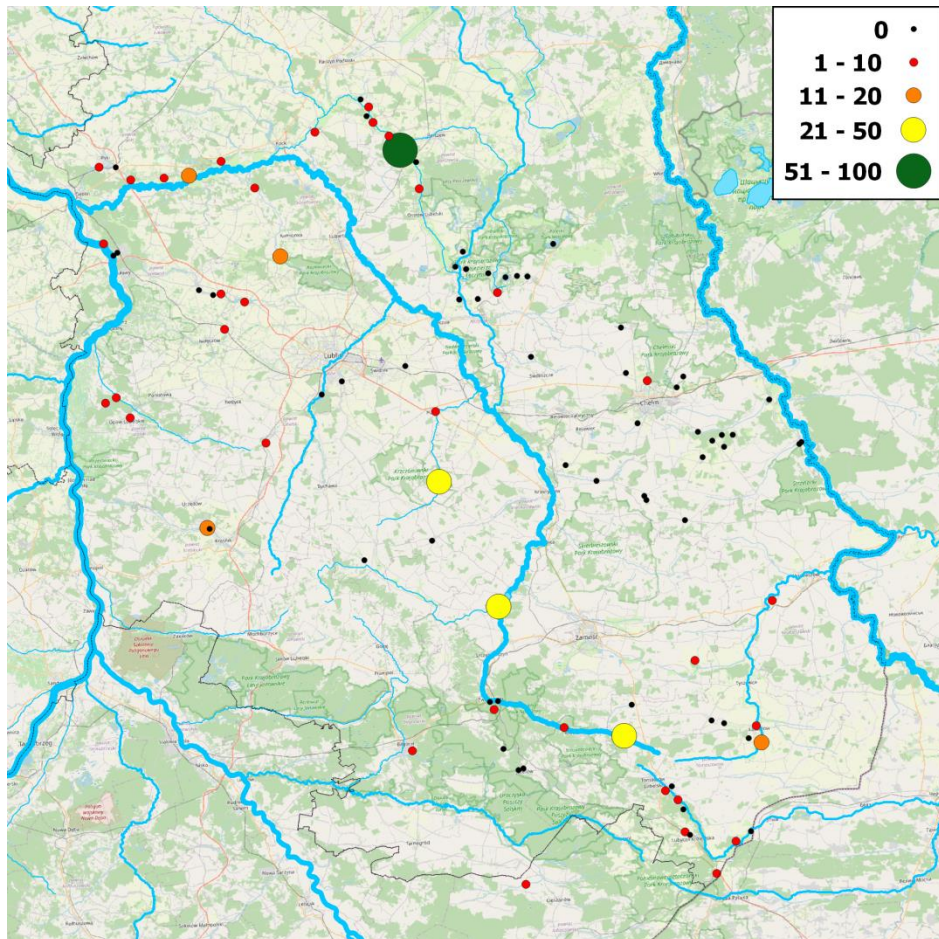


RZEKI 2020

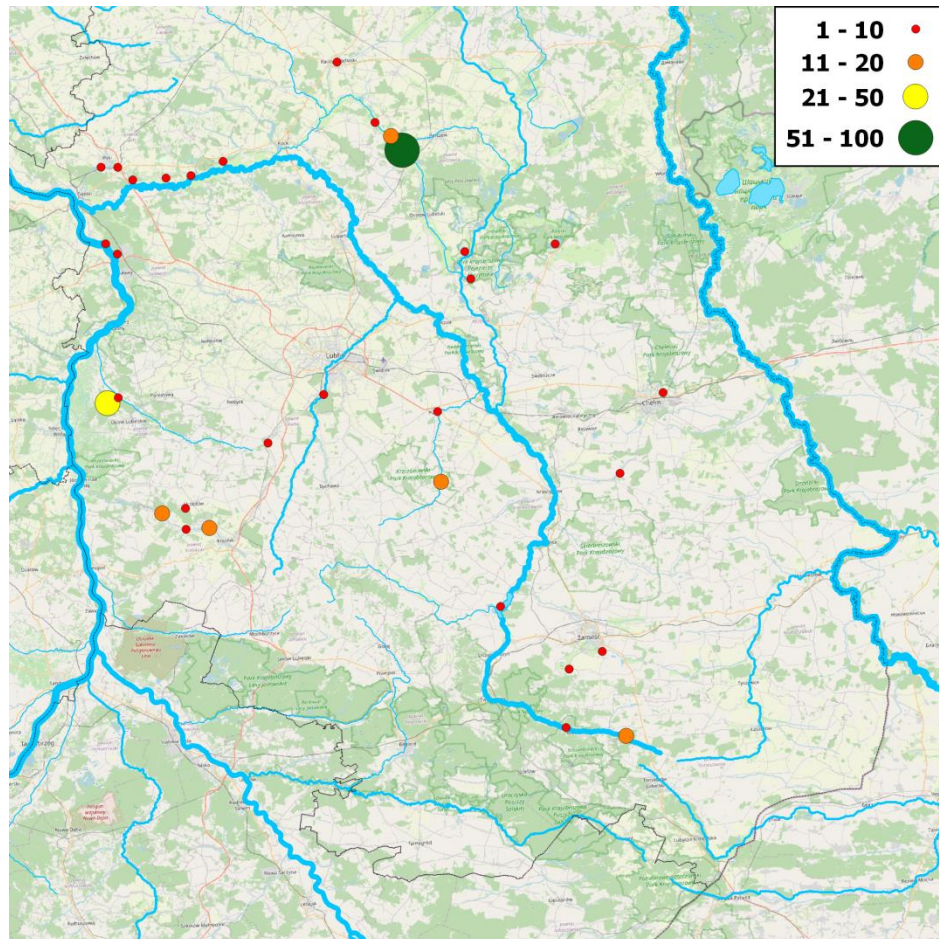


RZEKI 2021

CZAPLA SIWA

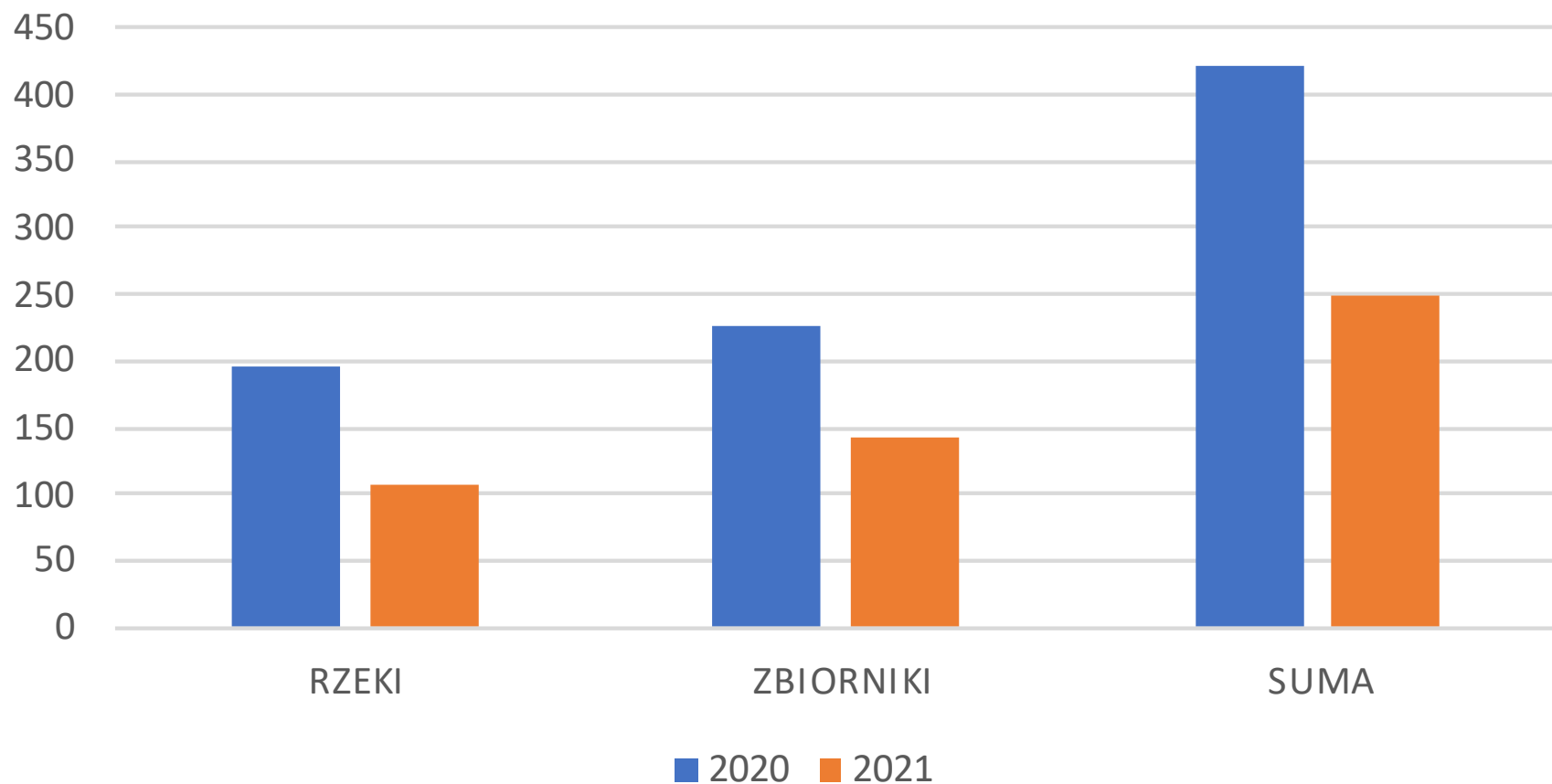


ZBIORNIKI 2020



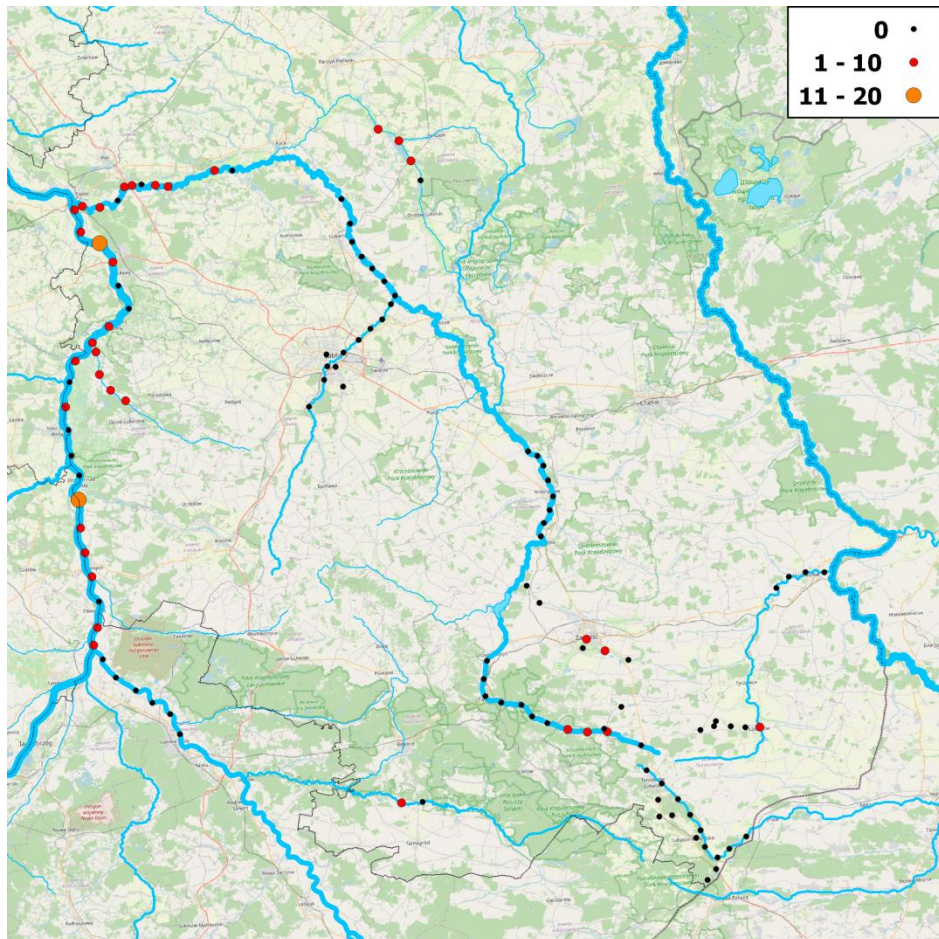
ZBIORNIKI 2021

CZAPLA SIWA

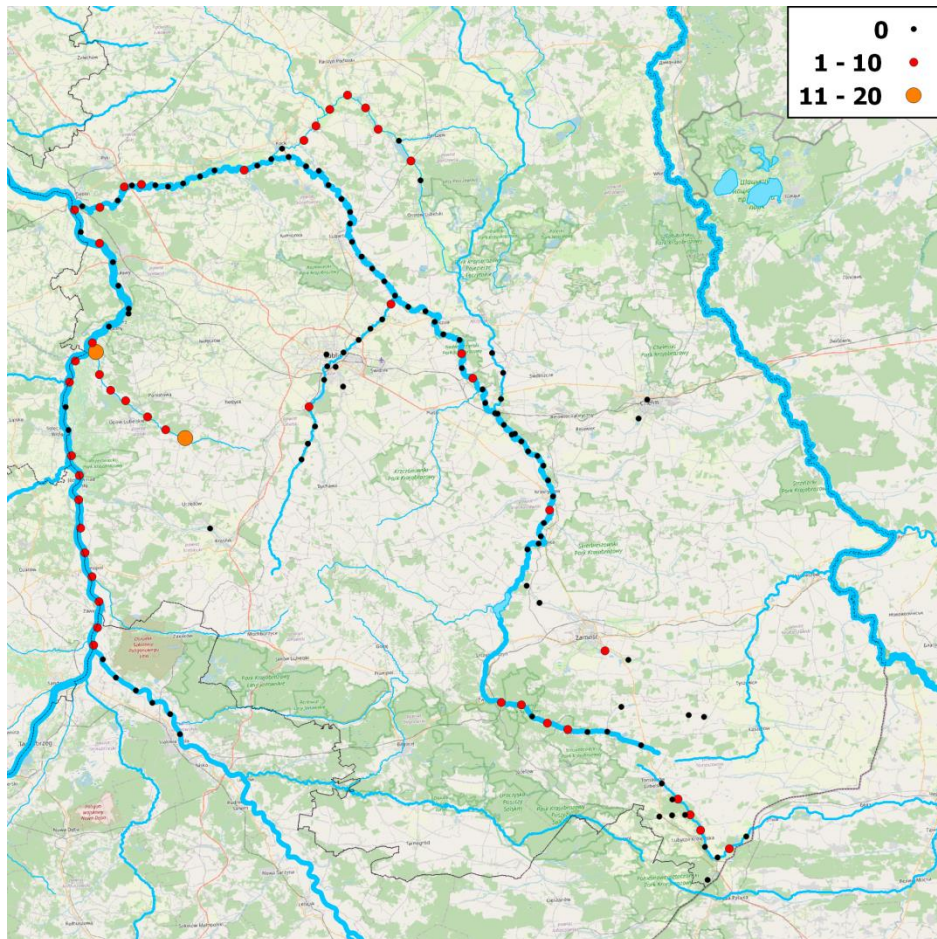


(dane z „podpróby monitoringowej”)

CZAPLA BIAŁA

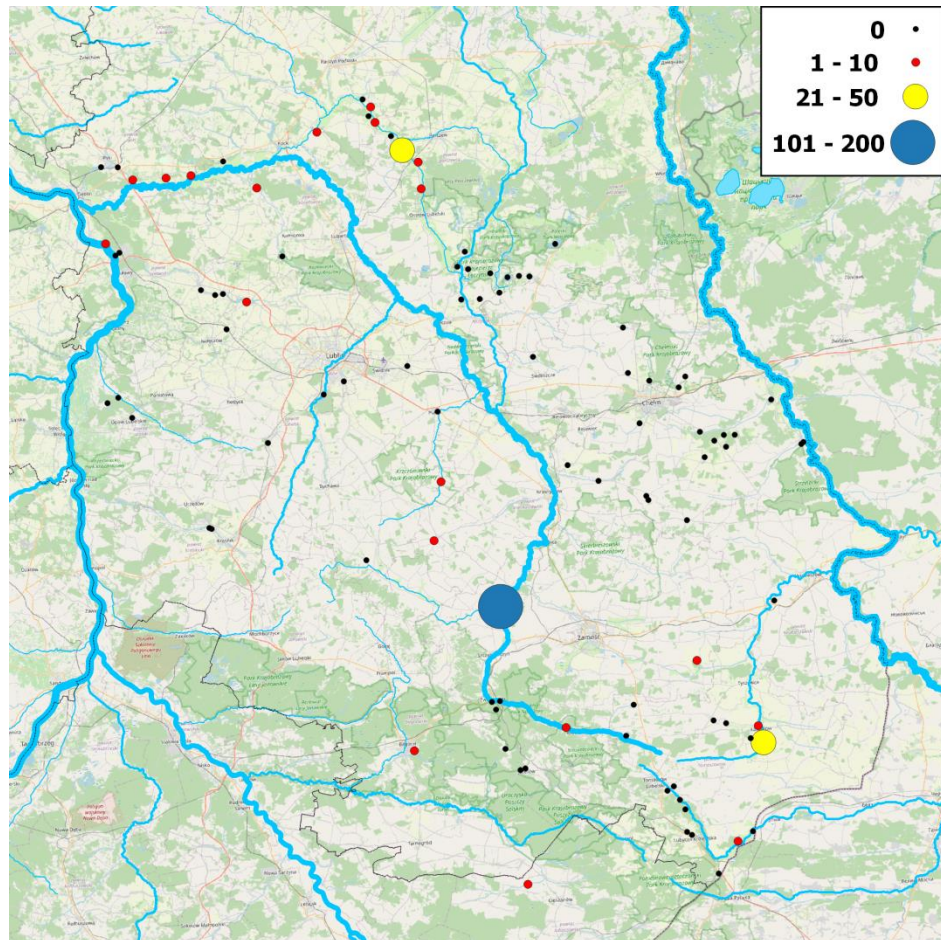


RZEKI 2020

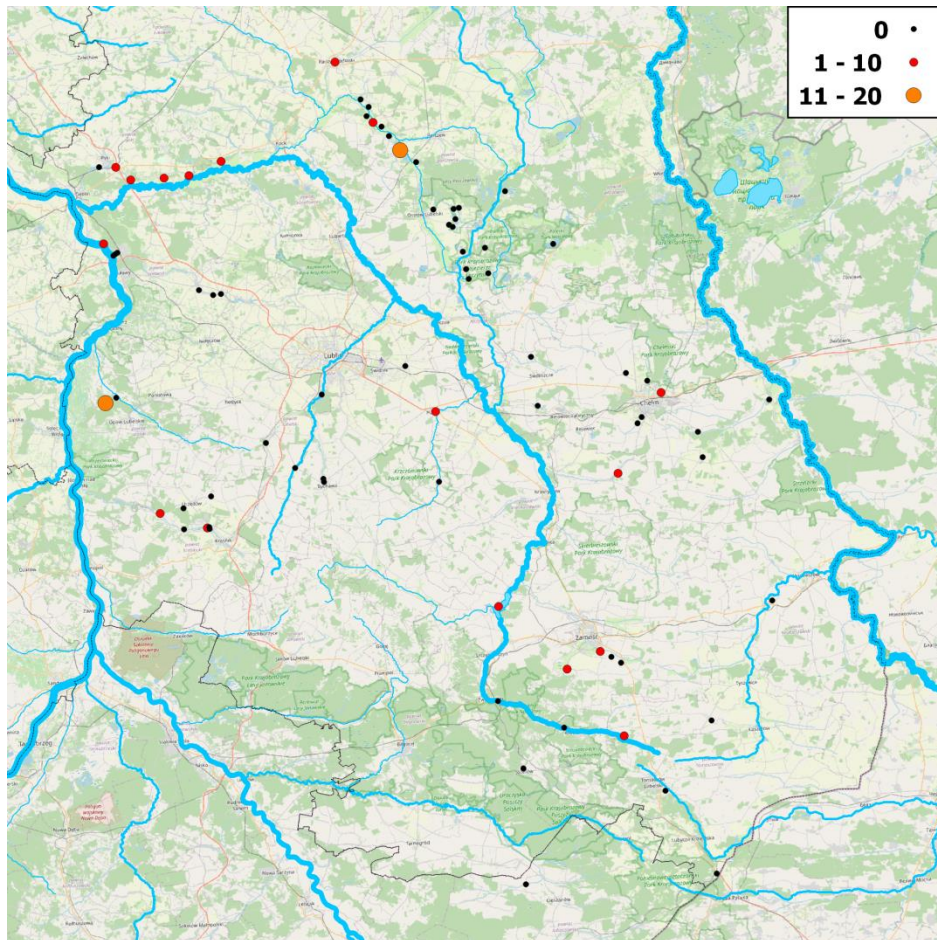


RZEKI 2021

CZAPLA BIAŁA

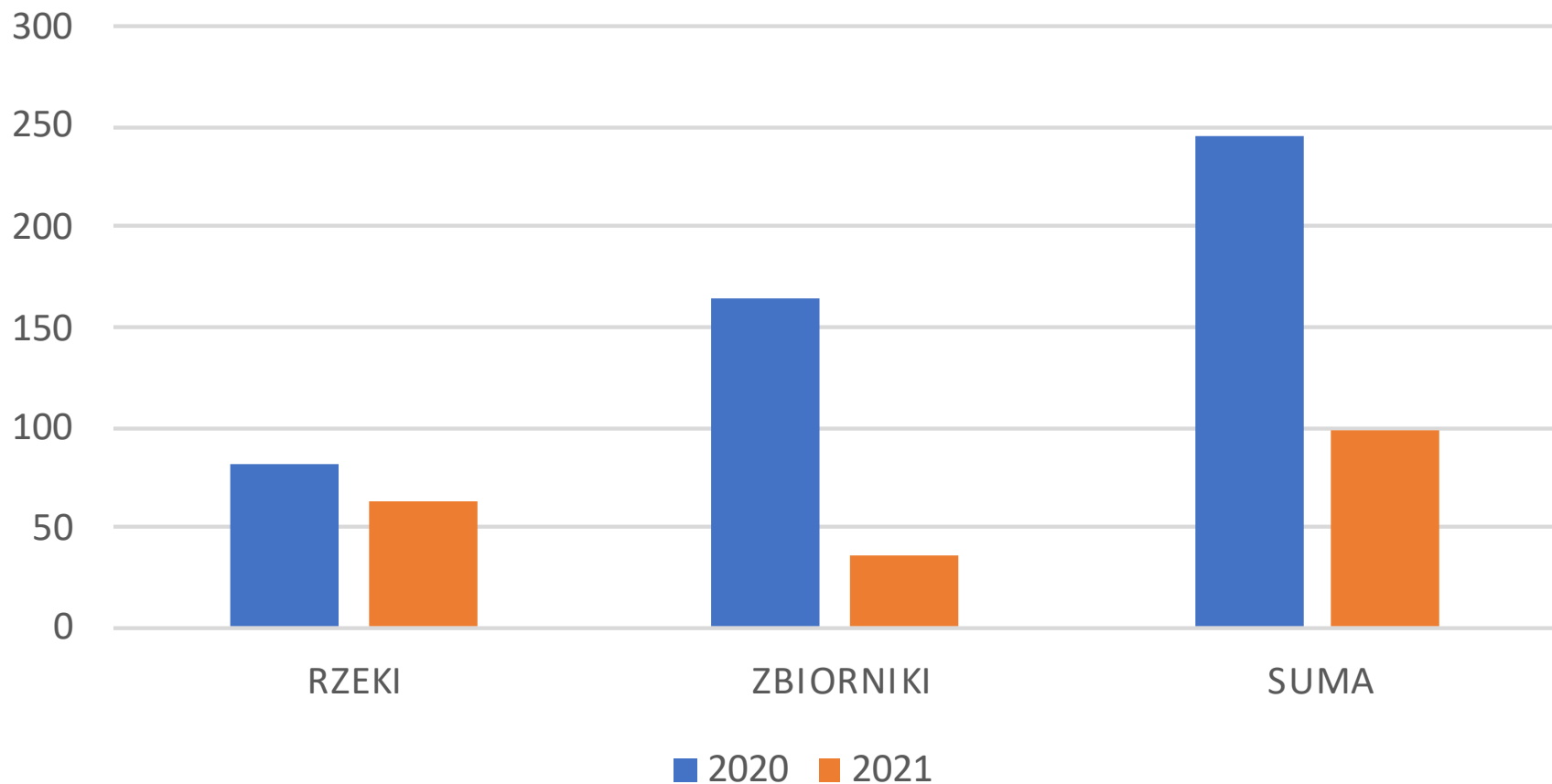


ZBIORNIKI 2020



ZBIORNIKI 2021

CZAPLA BIAŁA

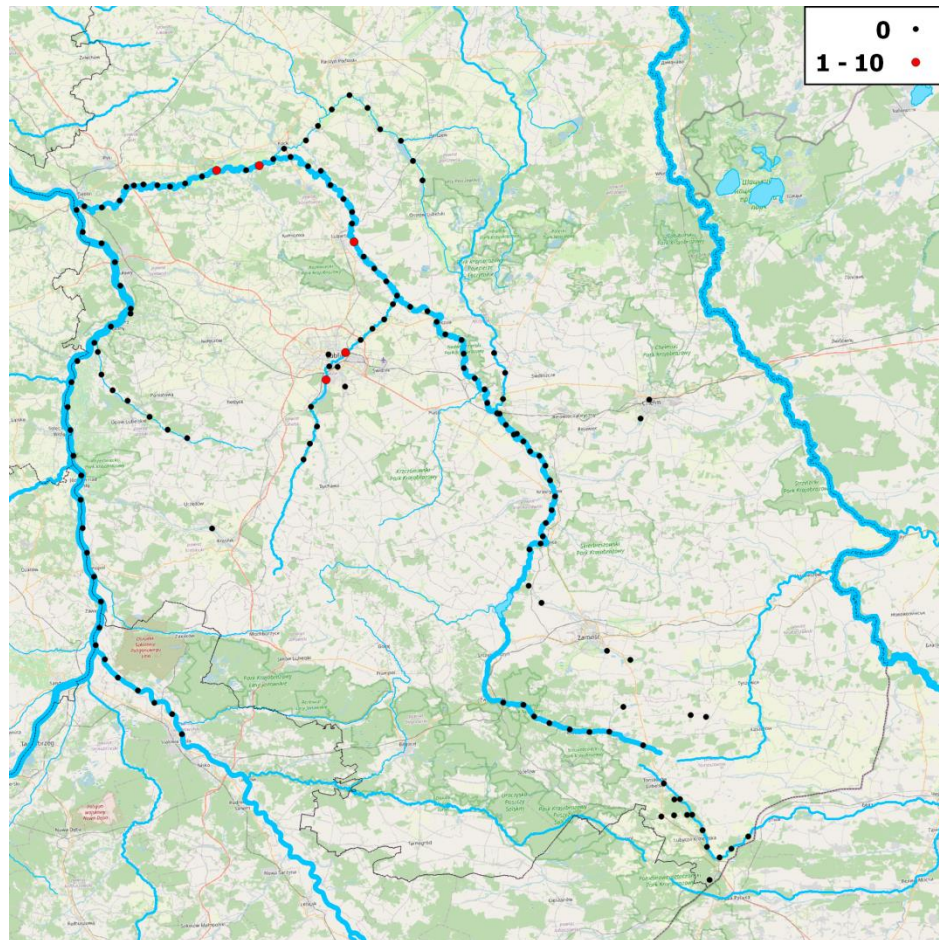


(dane z „podpróby monitoringowej”)

ŁYSKA

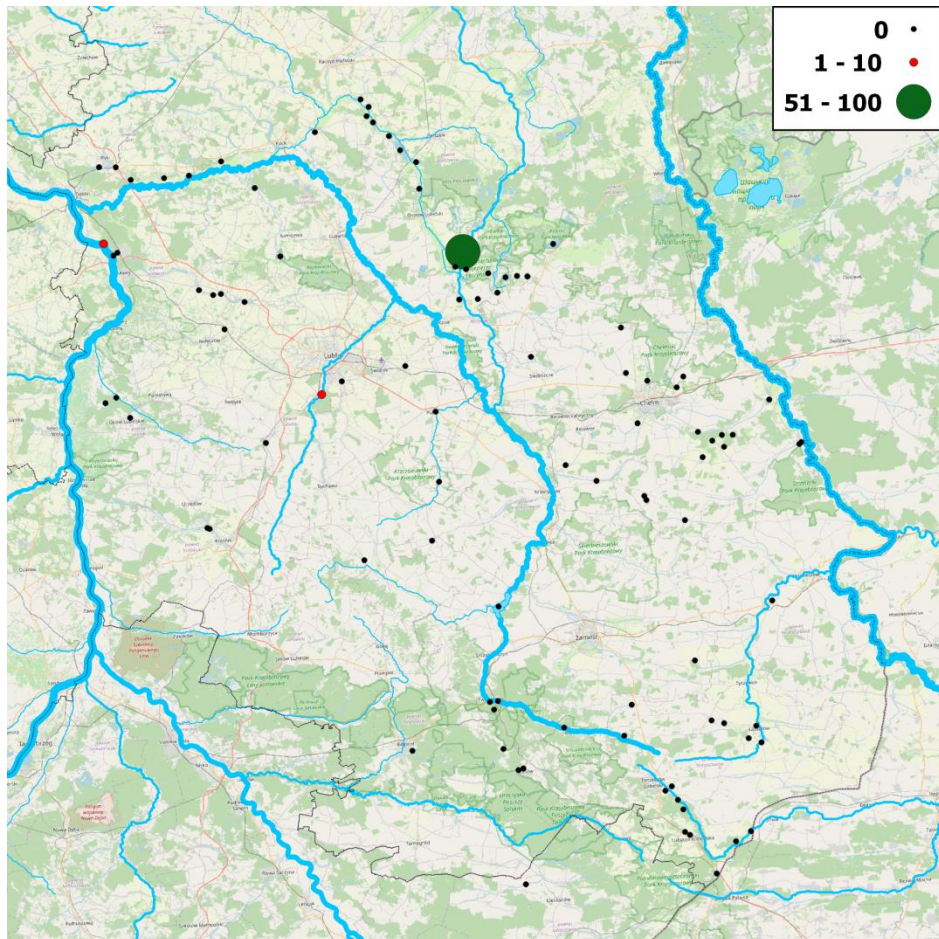


RZEKI 2020

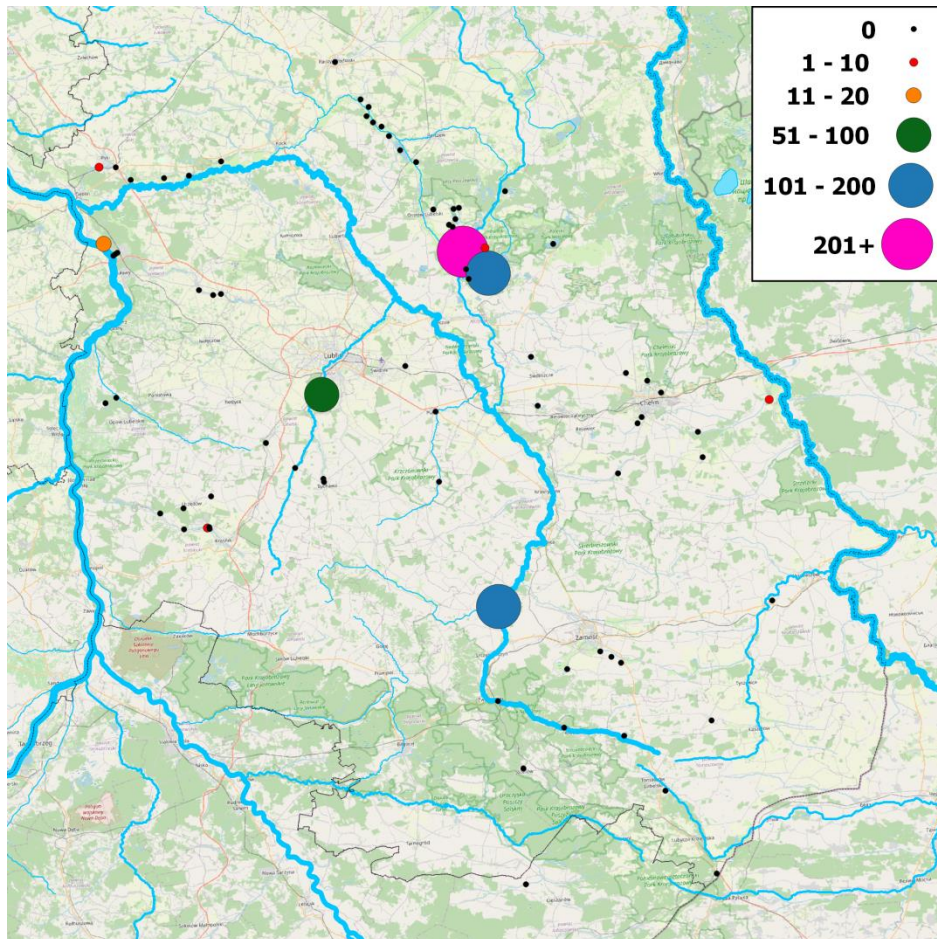


RZEKI 2021

ŁYSKA

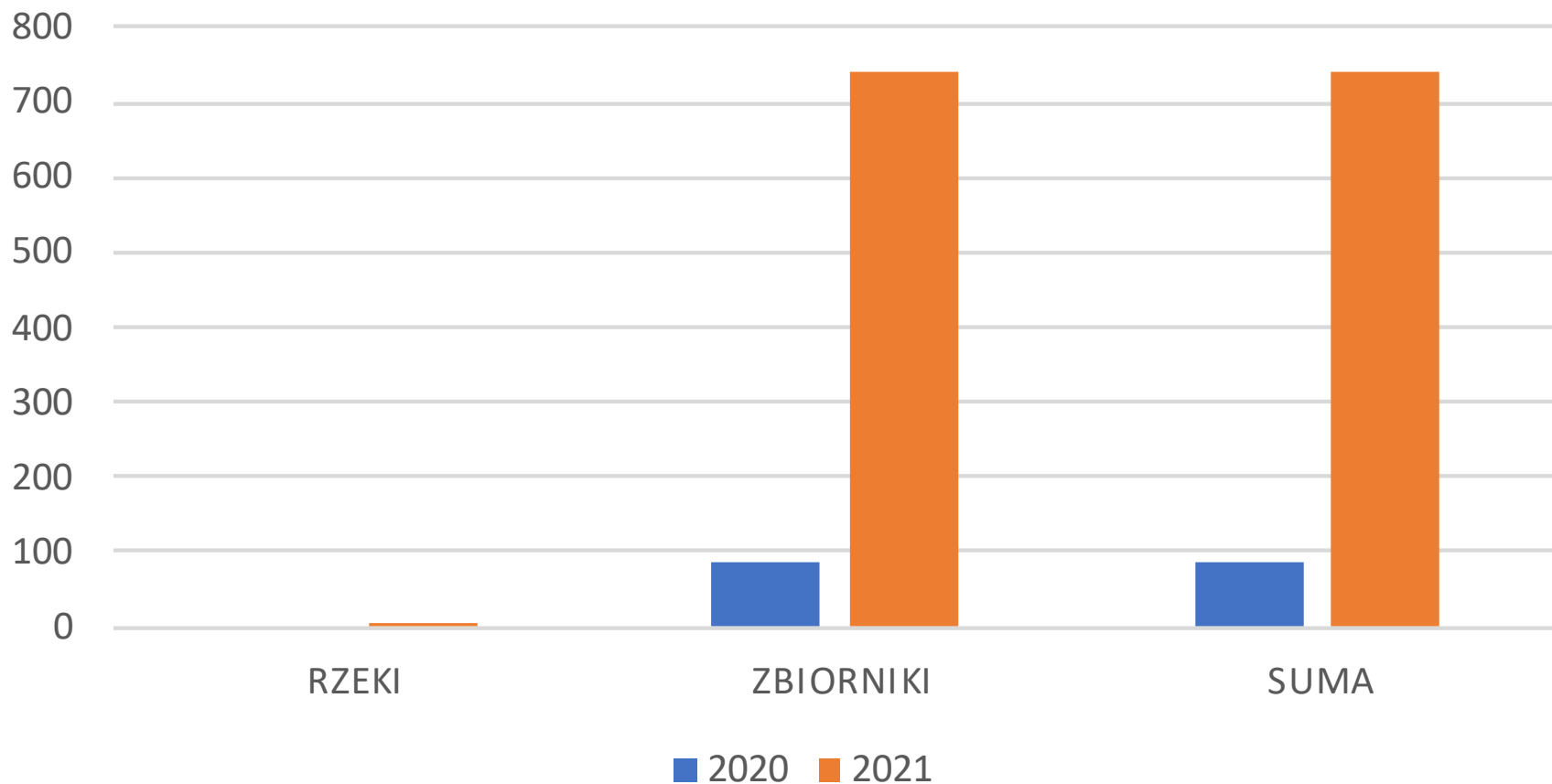


ZBIORNIKI 2020



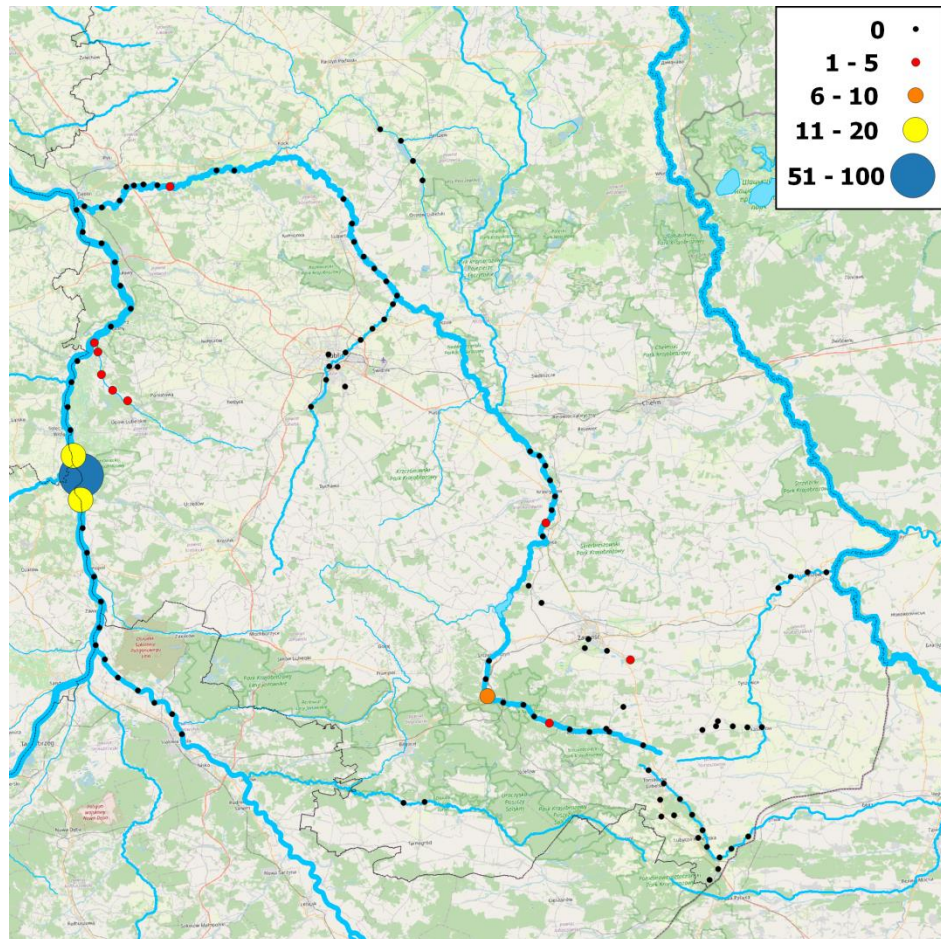
ZBIORNIKI 2021

ŁYSKA

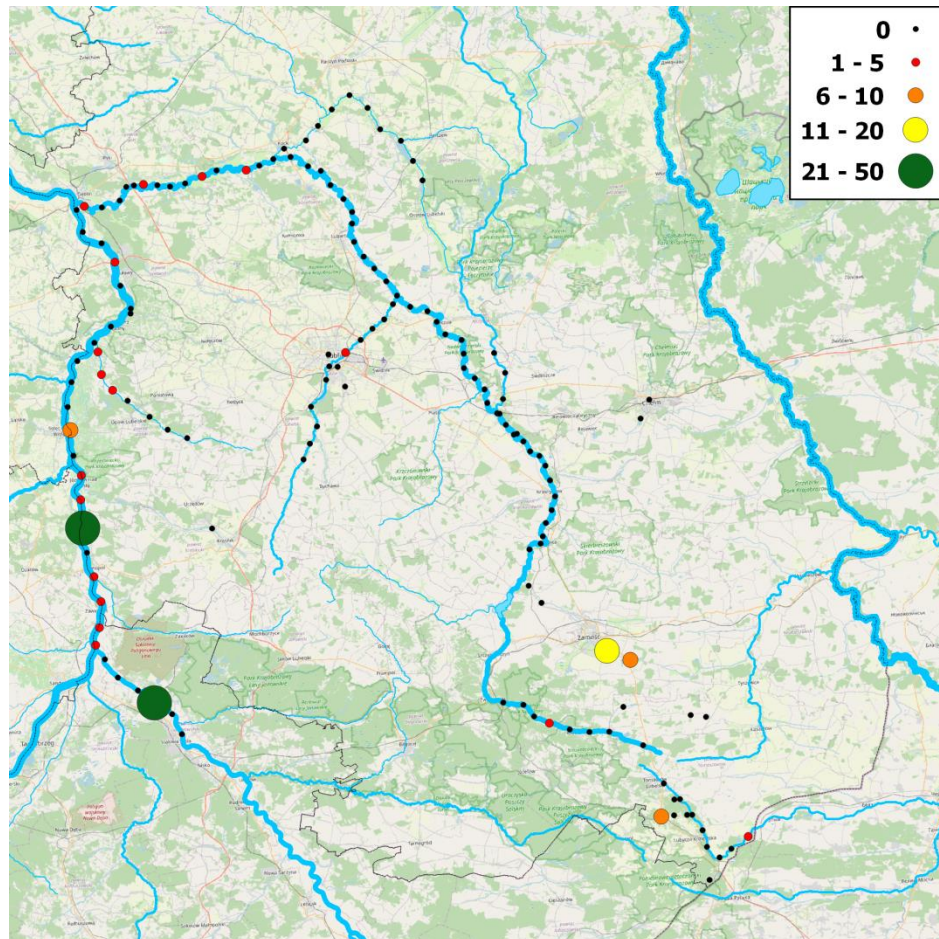


(dane z „podpróby monitoringowej”)

CYRANECZKA

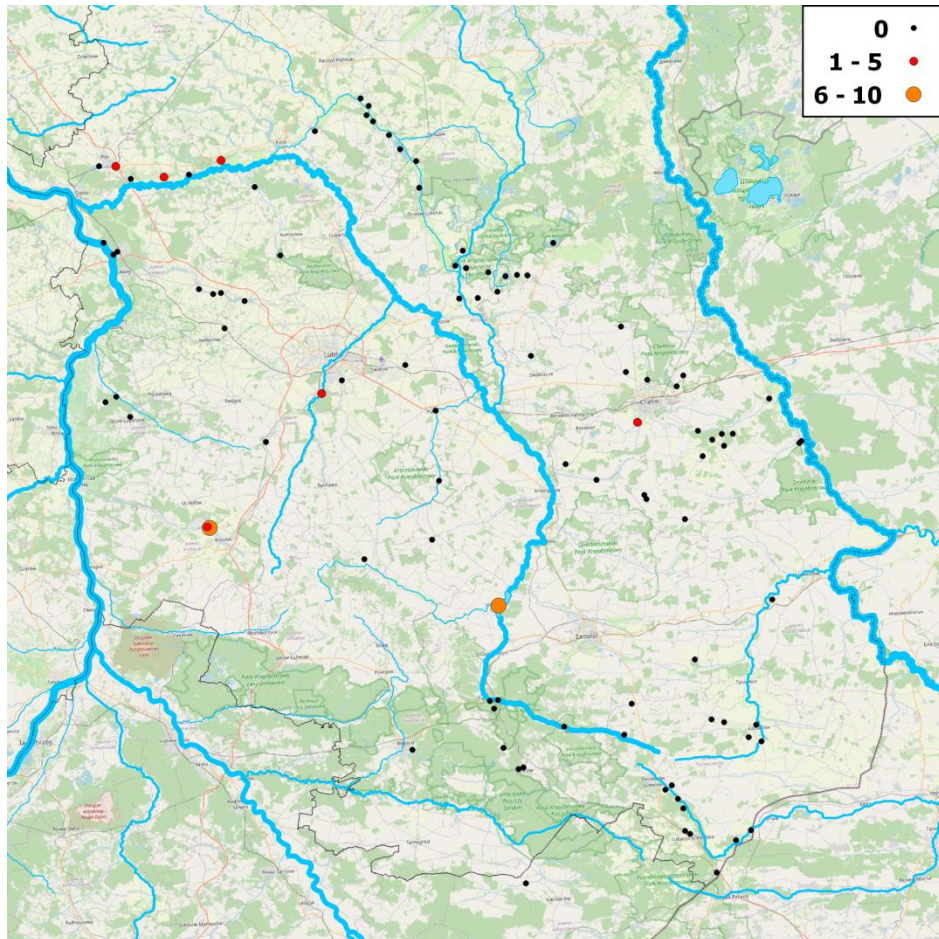


RZEKI 2020

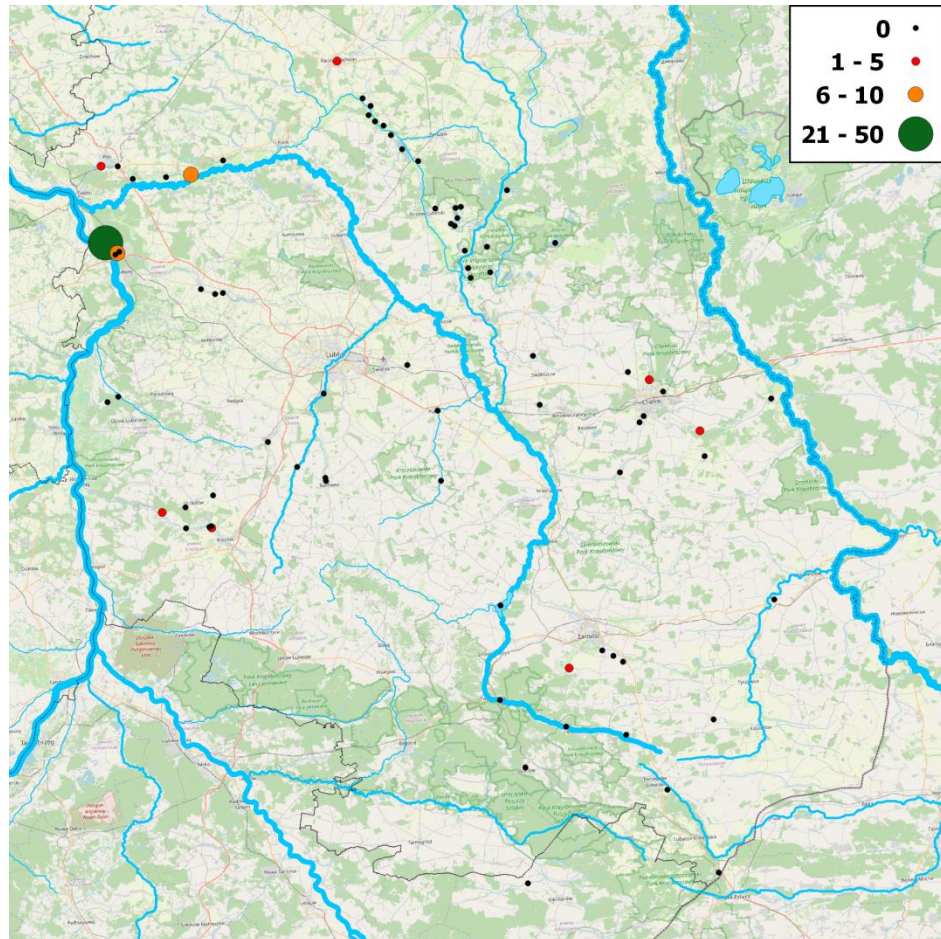


RZEKI 2021

CYRANECZKA

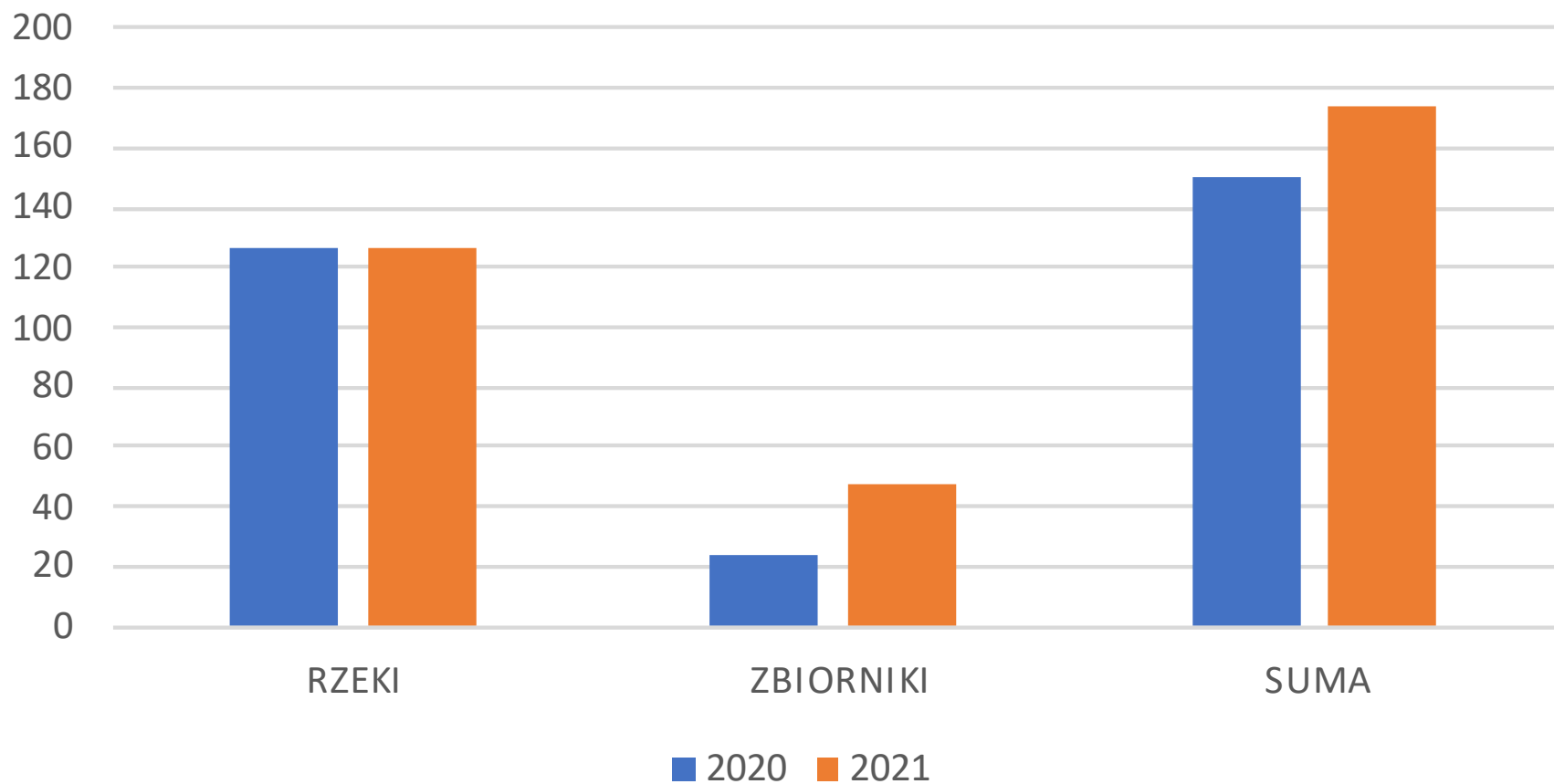


ZBIORNIKI 2020



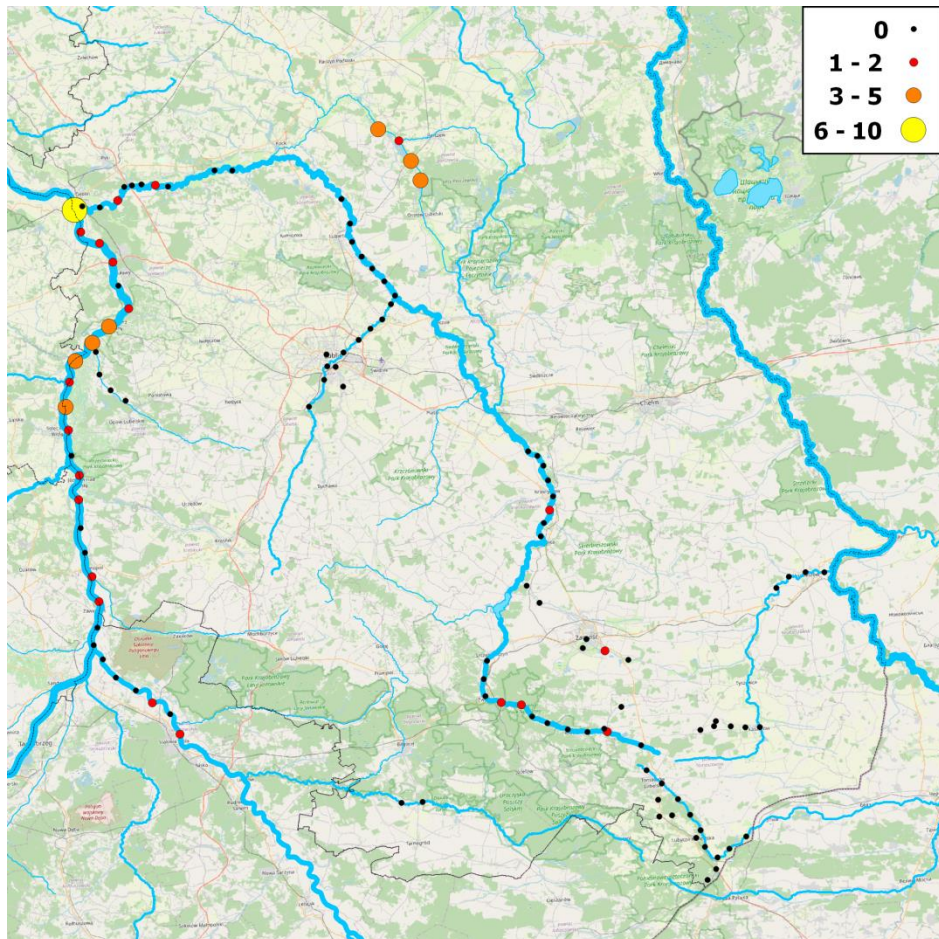
ZBIORNIKI 2021

CYRANECZKA

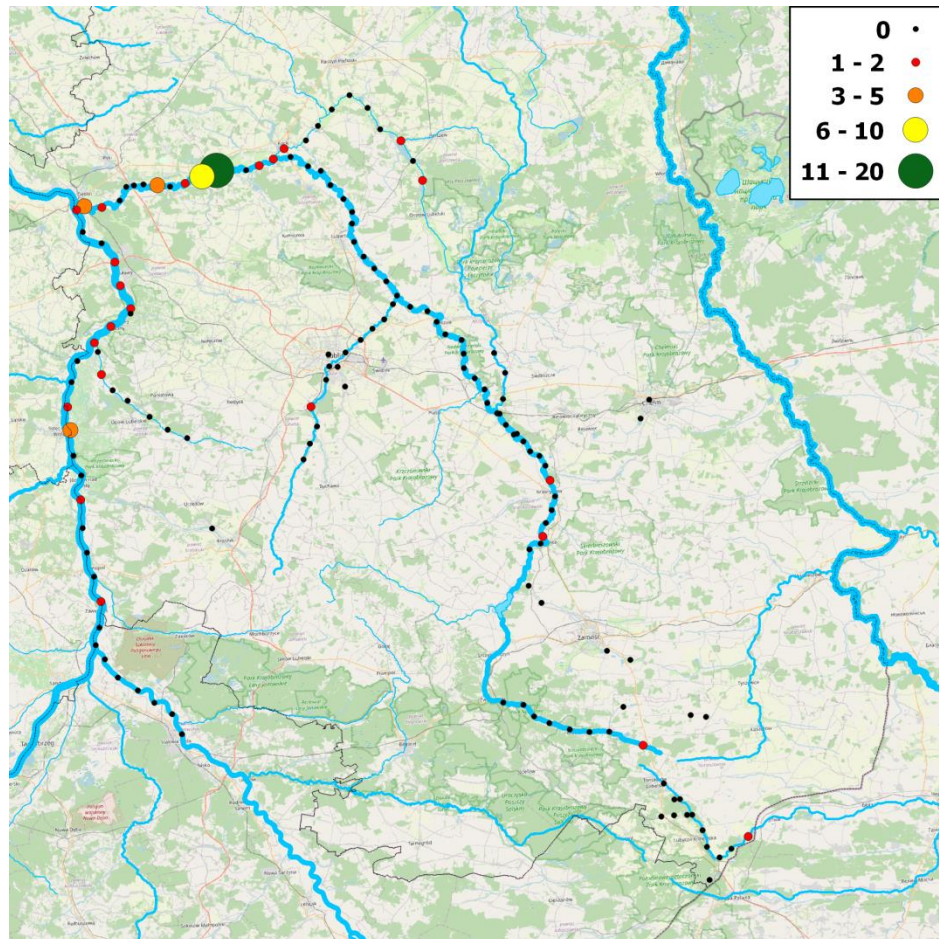


(dane z „podpróby monitoringowej”)

BIELIK

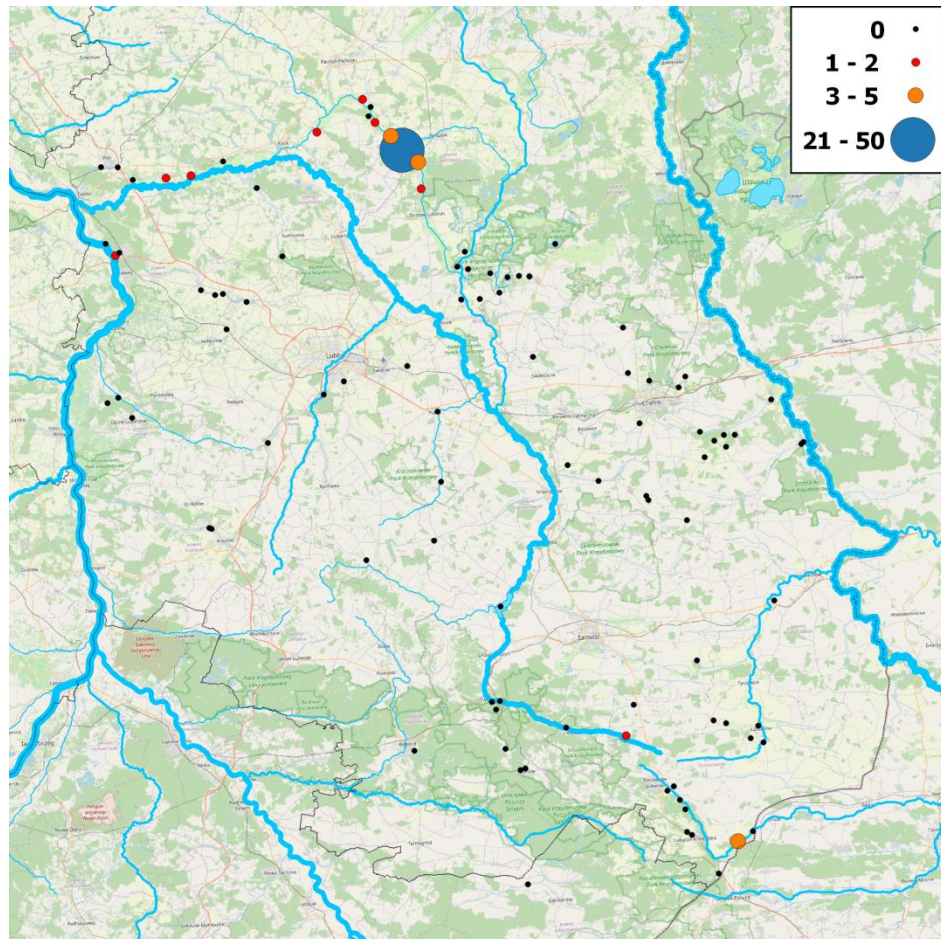


RZEKI 2020

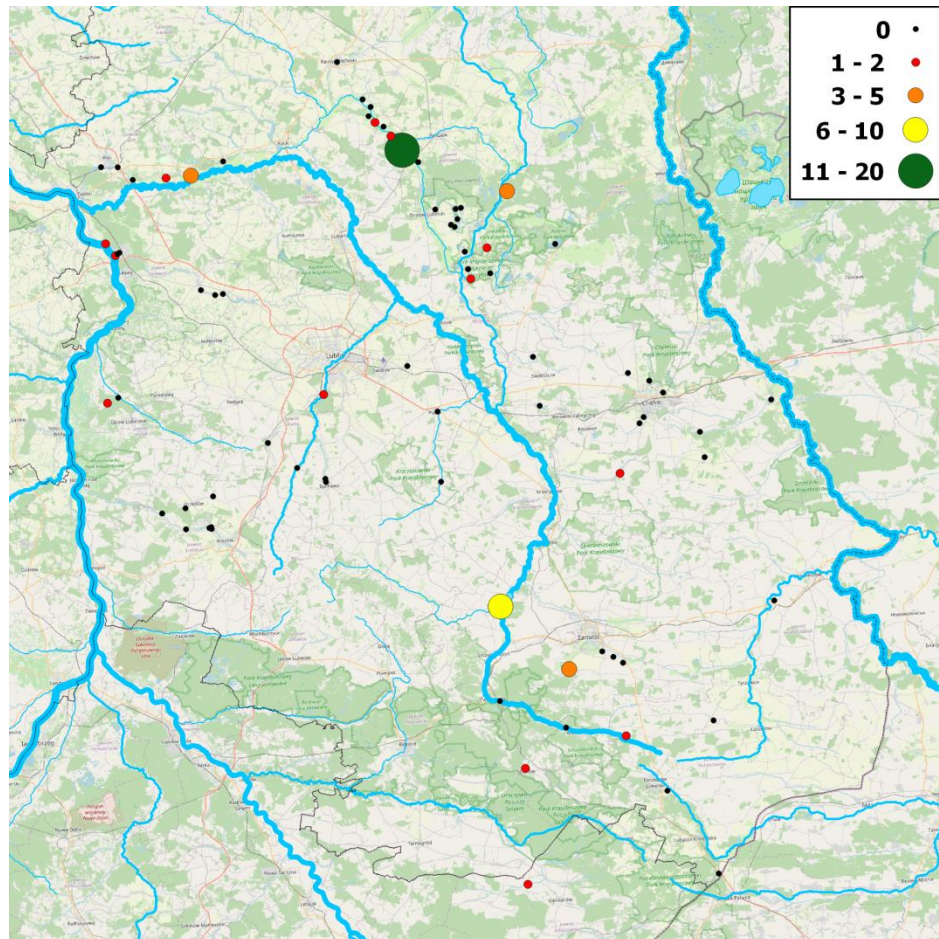


RZEKI 2021

BIELIK

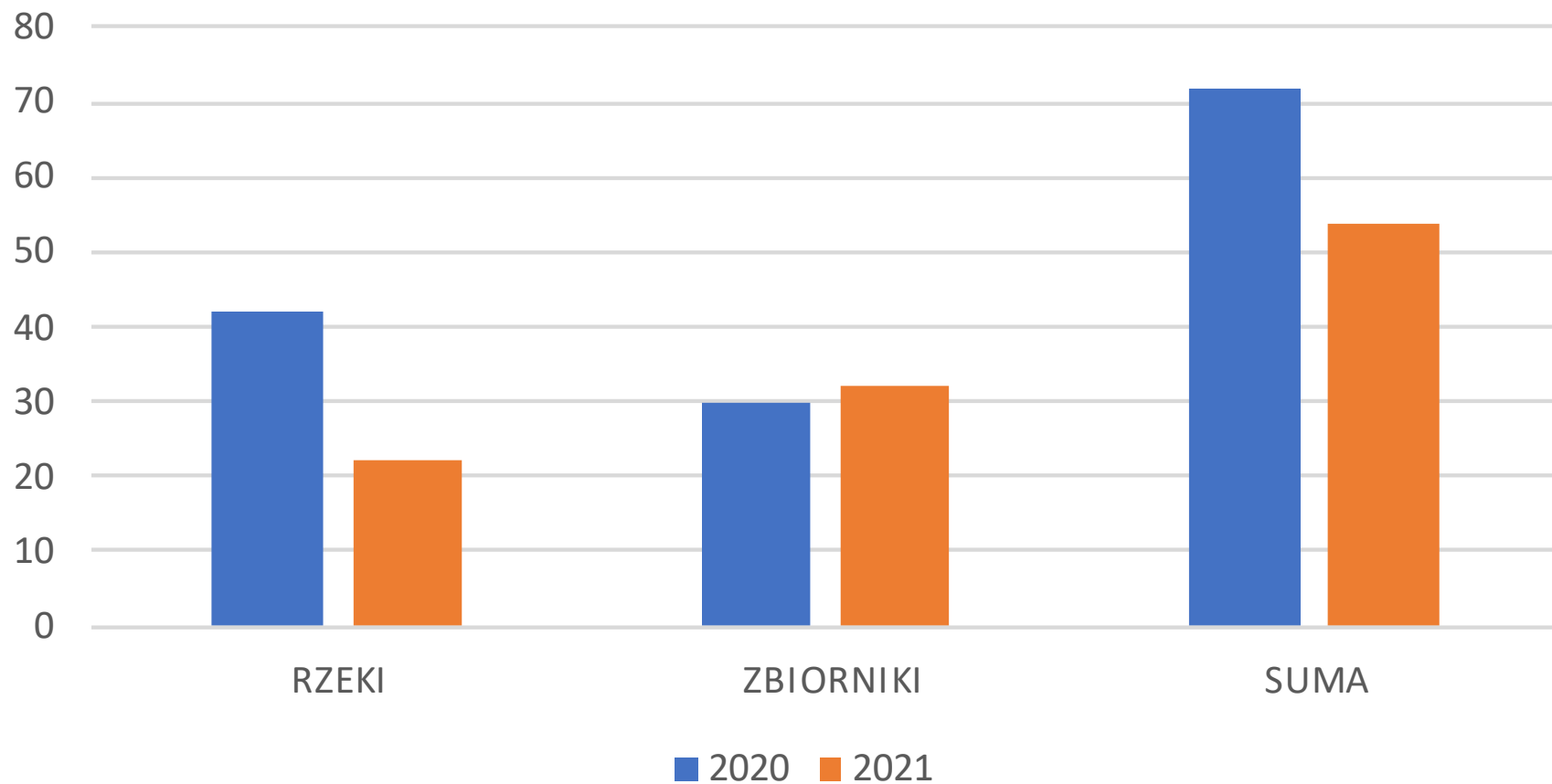


ZBIORNIKI 2020



ZBIORNIKI 2021

BIELIK



(dane z „podpróby monitoringowej”)

KACZKI MORSKIE

- UHLA

2020: 1 os., Zalew Zemborzycki

2021: brak

- OGORZAŁKA

2020: 1 os., Zalew Zemborzycki

2021: 3 os., jez. Krasne

- LODÓWKA

2020: brak

2021: 1 os., jez. Krasne



fot. Z. Jaszcz

KACZKI „MAŁO ZIMOWE”

•KRAKWA

2020: 1 os., Wisła

2021: 13 os.: Krasne – 2; Nielisz – 6; Bystrzyca – 1;
San – 1; Wieprz – 3

•ROŻENIEC

2020: 6 os.: Wokas – 3; Staw – 1; Nielisz – 1;
Józefów zbiornik – 1

2021: brak



KACZKI „MAŁO ZIMOWE”

•GŁOWIENKA

2020: 6 os.: Majdan Zahorodyński – 1; Nielisz – 1;
Zalew Zemborzycki – 1; Krasne – 2;
Tyśmienica rzeka – 1

2021: 18 os.: Krasne – 11; Piaseczno – 3;
Radzyń Podlaski – 1; Tyśmienica rzeka – 1;
Wisła – 2

•PODGORZAŁKA

2020: 1 os., Żółtańce

2021: 2 os., Krasne



ODROBINA EGZOTYKI

•MANDARYNKA

2020: brak (Radzyń Podlaski nieskontrolowany)

2021: 30 os., Radzyń Podlaski – 28; Ryki – 1;
Czerniejówka – 1



ŁABĘDZIE Z ŻÓŁTYM NA DZIOBIE

•ŁABĘDŹ KRZYKLIWY

2020: 7 os.: Tyśmienica – 2; Przytoczno – 1; Ryki – 2;
Lubliniec – 2

2021: 143 os.: Krasne – 6; Lubliniec – 2; Nielisz – 2;
Sarny – 4; Zagłębcze – 8; Rudka – 2; Wisła – 5;
Tyśmienica rzeka – 1;
Wieprz – 113

•ŁABĘDŹ CZARNODZIOBY

2020: 13 os., Przytoczno

2021: brak



WOKALIŚCI ;)

•ŻURAW

2020: 8 os., Rawa – 1, Wieprz – 4; Wisła – 3

2021: 2 os., Sobieszyn

•BAK

2020: 2 os., Skruda – 1; Niedrzwica – 1

2021: brak

SIEWKI ZIMĄ!!!

- **CZAJKA**

2020: 11 os., Siemień

2021: brak

- **SAMOTNIK**

2020: 3 os., Siemień – 1; Komarne – 1; Wiśła – 1

2021: 1 os., Puławy kanał do ZA

- **PISKLIWIEC**

2020: 1 os., Nielisz

2021: 1 os., Puławy kanał do ZA

SIEWKI ZIMĄ!!!

- **KULIK WIELKI**

2020: 1 os., Siemień

2021: brak



- **BRODZIEC ŚNIADY**

2020: 1 os., Siemień

2021: brak



JAK UŁATWIĆ ŻYCIE KOORDYNATOROWI?

NAZWA RZEKI LUB ZBIORNIKA:

- RZEKI – oczywiste
- ZBIORNIKI itp. – najpierw nazwa lokalizacji, potem ewentualnie typ zbiornika, np. „Krasne jezioro”, „Zemborzycki Zalew”, „Siemień stawy” (link do mapy na www.lto.org.pl)

NR ODCINKA RZEKI:

- RZEKI – tylko wartość liczbowa, zgodna z obowiązującym podziałem (link do mapy na www.lto.org.pl)
- ZBIORNIKI – pole puste

Rok	Nazwa rzeki lub zbiornika	Nr odcinka rzeki	Warunki obserwacji (oceń):		Zachmurzenie (0-3):			
2023								
	Data	Godziny obserwacji	Temperatura (°C):		Wiatr (0-3):			
	Kompletność (% odcinka/zbiornika objęty obserwacjami):		Złodzenie (zaznacz X):		Opad śniegu (0-3):			
	Obserwator (-rzy)		a) brak		Opad deszczu (0-3):			
			b) śrnyż					
			c) lód brzegowy					
			d) kra		0-brak; 1-słaby; 2-umiarkowany; 3-intensywny			
			e) złodzenie całkowite					
			% złodzenia - oceń:					
	Kontakt do obserwatora (adres, tel, e-mail)							
Rząd	Rodzina	Gatunek	Liczba osobników (stada)	Razem (tylko wartość liczbowa)	Samce	Samice	Dorosłe	Młode
		łabędź niemy						
		łabędź niemy odmiana polska						
		łabędź czarnodzioby						
		łabędź krzykliwy						
		gęś zbożowa						
		gęś białoczelna						
		gęgawa						
		gęsi nieoznaczone						
		świstun						
		rożeniec						
		cyraneczka						
		krzyżówka						
		krakwa						
		piaskonos						
		czernica						
		głowienka						
		lodówka						
		uhła						
		markaczka						
		gągoł						
		bielaczek						
		szlachar						
		nurogęś						
		kaczki nieoznaczone						

JAK UŁATWIĆ ŻYCIE KOORDYNATOROWI?

KOMPLETNOŚĆ:

- tylko wartość liczbowa (bez znaku „%”, który jest już w tytule komórki)

RAZEM, SAMCE, SAMICE itd.:

- tylko wartość liczbowa (bez tekstu)

NAZWA PLIKU:

- ROK_RZEKA_ODCINEK, NP. 2023_Wieprz_07
- ROK_ZBIORNIK_TYP, NP. 2023_Kraśnik_stawy

Rok	Nazwa rzeki lub zbiornika	Nr odcinka rzeki	Warunki obserwacji (oceń):		Zachmurzenie (0-3):				
2023	Data	Godziny obserwacji	Temperatura (°C):		Wiatr (0-3):				
	Kompletność (% odcinka/zbiornika objęty obserwacjami):		Złodzenie (zaznacz X):		Opad śniegu (0-3):				
	Obserwator (-rzy)		a) brak		Opad deszczu (0-3):				
			b) śrnyż		0-brak; 1-słaby; 2-umiarkowany; 3-intensywny				
			c) lód brzegowy						
			d) kra						
			e) złodzenie całkowite						
			% złodzenia - oceń:						
	Kontakt do obserwatora (adres, tel, e-mail)								
Rząd	Rodzina	Gatunek	Liczba osobników (stada)	Razem (tylko wartość liczbowa)	Samce	Samice	Dorosłe	Młode	
blaszkodziobe	kaczkowate	łabędź niemy							
		łabędź niemy odmiana polska							
		łabędź czarnodzioby							
		łabędź krzykliwy							
		gęś zbożowa							
		gęś białoczelna							
		gęgawa							
		gęsi nieoznaczone							
		świstun							
		rożeniec							
		cyraneczka							
		krzyżówka							
		krakwa							
		plaskonos							
		czernica							
		głowienka							
		lodówka							
		uhła							
		markaczka							
		gągoł							
bielaczek									
szlachar									
nurogęś									
		kaczki nieoznaczone							

JAK UŁATWIĆ ŻYCIE KOORDYNATOROWI?

UPORZĄDKOWANIE DANYCH – formularze MZPW:

- 1 plik = 1 obiekt MZPW! **ABSOLUTNIE NIE DODAJEMY ARKUSZY W PLIKU!**

UPORZĄDKOWANIE DANYCH – formularze REGIONALNE:

- 1 plik = 1 obiekt regionalny! **NAJLEPIEJ NIE POWIELAJMY ARKUSZY W PLIKU!**

PRZESYŁANIE OBSERWACJI Z OBIEKTÓW MZPW RÓWNIEŻ NA FORMULARZACH REGIONALNYCH, Z UWZGLĘDNIENIEM PODZIAŁU REGIONALNEGO DLA RZEK

ZGŁASZANIE SIĘ DO AKCJI JAKO KONKRETNE OSOBY, A NIE SZERSZA GRUPA
(„Ktoś z nas policzy” ...i nikt nie liczy.)

PTAKI WODNE + BIELIK 2020

GATUNEK	LICZEBNÓŚĆ 2020	GATUNEK c.d.	LICZEBNÓŚĆ 2020
krzyżówka	33762	wodnik	22
gęgawa	3708	gęś zbożowa	14
kormoran	1047	łabędź czarnodzioby	13
mewa białogłowa	741	czajka	11
nurogęś	736	żuraw	8
czapla siwa	666	łabędź krzykliwy	7
łabędź niemy	652	rożeniec	6
gągoł	631	głowienka	6
śmieszka	492	perkoz dwuczuby	6
<i>mewa "duża" nieoznaczona</i>	376	bielaczek	4
czapla biała	331	<i>kaczki nieoznaczone</i>	3
gęś białoczarna	328	kokoszka	3
cyraneczka	164	samotnik	3
bielik	102	bąk	2
czernica	100	krakwa	1
łyśka	85	uhła	1
zimorodek	73	mewa żółtonoga	1
mewa siwa	64	brodziec śniady	1
perkozek	44	kulik wielki	1
mewa srebrzysta	44	podgorzałka	1
świstun	32	ogorzałka	1
<i>gęsi nieoznaczone</i>	25	piskliwiec	1

PTAKI WODNE + BIELIK 2021

GATUNEK	LICZEBNÓŚĆ 2021	GATUNEK c.d.	LICZEBNÓŚĆ 2021
krzyżówka	30975	śmieszka	30
gęgawa	3518	mandarynka	30
kormoran	1828	głowienka	18
nurogęś	1043	gęś białoczelną	15
gągoł	1021	krakwa	13
łabędź niemy	893	<i>gęsi nieoznaczone</i>	10
łyśka	760	<i>kaczki nieoznaczone</i>	10
czapla siwa	427	bekasik	10
<i>mewa "duża" nieoznaczona</i>	247	kszyk	10
cyraneczka	228	mewa siwa	10
czapla biała	164	mewa srebrzysta	6
łabędź krzykliwy	143	perkoz dwuczuby	5
bielik	106	ogorzałka	3
mewa białogłowa	101	podgorzałka	2
czernica	77	żuraw	2
zimirdek	74	lodówka	1
perkozek	69	perkoz rdzawoszyi	1
bielaczek	43	piskliwiec	1
wodnik	34	samotnik	1
kokoszka	34	mewa żółtonoga	1
świstun	33		